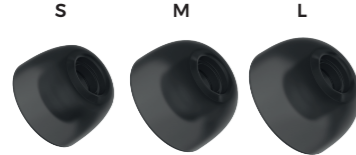


EAR TIPS

Ohrstöpsel / Embouts Auriculaires / Suggestimenti Per Le Orecchie / Puntas Para Los Oídos / 耳塞 / 耳塞 / 이어팁 / 이어팁

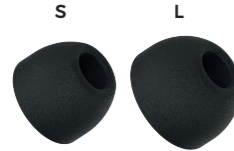
STANDARD FIT

Standard-Passform
Ajustement standard
Vestibilità standard
Ajuste estándar
標準版型
标准版型
표준 핏
スタンダードフィット



PREMIUM FIT

Hochwertige Passform
Coupe premium
Vestibilità premium
Ajuste Premium
高級合身
高級合身
프리미엄 핏
プレミアムフィット



GREAT FIT = GREAT SOUND!

Tolle Passform = Toller Klang! / Ajustement Parfait = Son Exceptionnel / Ottima Vestibilità = Ottimo Suono! / Excelente Ajuste = Excelente Sonido! / 最適合耳機 = 最好聽的聲音! / 最適合耳機 = 最好聽的聲音! / 딱 맞는 핏 = 좋은 소리! / 晴らしいフィット感 = 最高のサウンド



STATUS LED

Modes De Luminosité / Lichtmoden / Modos De Luz / Modalità Illuminazione / 燈光模式 / 灯光模式 / 라이트 모드 / 라이트 모드

1. Flashing blue and white: Waiting to pair

Blinkt blau und weiß: Wartet auf Pairing(Kopplung)
Clignotement alternatif bleu et blanc : En attente de couplage
Parpadeo en color azul y blanco: En espera de emparejamiento
Blu e bianco lampeggiante: in attesa di accoppiamento
蓝色和白色闪烁：等待配对
藍色和白色閃爍：等待配对
青と白のライトの点滅: ペアリングを待っています
파란색과 흰색으로 깜박임: 페어링 대기 중



2. Fast blue flashing: Paired but not connected

Blinkt blau: Paired, aber no conectado
Bleu clignotant: jumelé, mais non connecté
Azul intermitente: emparejado, pero no conectado
Blu lampeggiante: accoppiato, ma non collegato
蓝色闪烁：已配对，但没连接
藍色閃爍：已配对，但沒連接
靑点滅:ペアリングされているが、接続されていない
파란색 깜박임: 페어링되었지만 연결되지 않음



CHARGING

Recharge / Aufladen / Carga / Ricarica / 充電 / 充电 / 충전 / 充電

Charging case battery indicator 30-100%

Akkuanzeige für Ladekoffer 30-100%

Indicateur de batterie du boîtier de chargement 30-100%

Indicador de batería del estuche de carga 30-100%

Indicatore batteria della custodia di ricarica 30-100%

充電盒電量指示燈30-100%

充電盒電量指示燈30-100%

충전 케이스 배터리 표시 등 30-100%

充電ケースの充電残量表示30-100%



CAMBRIDGE

QUICK START GUIDE

SCHNELLSTART ANLEITUNG

DEMARRAGE RAPIDE

GUIDA DI AVVIO RAPIDO

INICIO RÁPIDO GUÍA

快速入門指南

快速入门指南

간편 실행 가이드

クイックスタート ガイド



1



www.cambridgeaudio.com/download-melomania-connect

Melomania Connect app



This guide is intended to get you up and running. For optimal performance and additional help, please download and run the Melomania Connect app

Téléchargez l'application Melomania Connect et mettez à jour vos écouteurs avant utilisation
Laden Sie die Melomania Connect App herunter und aktualisieren Sie Ihre Ohrhörer vor dem Gebrauch.
Descarga la aplicación Melomania Connect y actualiza tus auriculares antes de usarlos
Scarica l'app Melomania Connect e aggiorna gli auricolari prima dell'uso
使用前本產品前, 请下载 Melomania Connect 應用程式並更新產品
使用前本產品前, 请下载 Melomania Connect 应用程序并更新产品
Melomania 앱을 다운로드하고 이어폰을 업데이트한 후 사용하세요.
Melomaniaアプリをダウンロードし、使用前にイヤホンを更新してください。

2

BEFORE USE, REMOVE STICKERS

Vor Gebrauch Aufkleber Entfernen / Avant Utilisation, Enlever Les Autocollants / Prima Dell'uso, Rimuovere Gli Adesivi / Antes De Usar, Retire Los Adhesivos / 使用前・撕掉貼紙 / 使用前・撕掉貼紙 / 사용하기 전에 스티커를 제거하세요 / 使用前にステッカーを剥がす



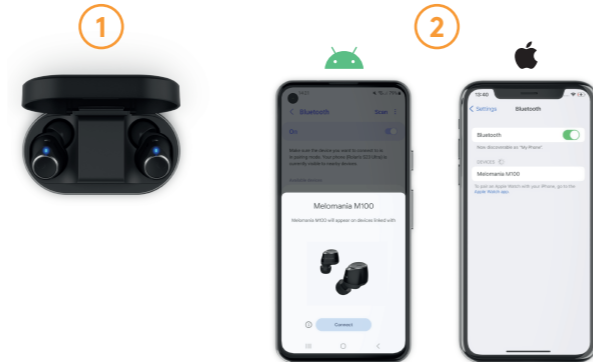
Place the earbuds back in the case and close the lid

Legen Sie die Ohrstöpsel wieder in das Etui und schließen Sie den Deckel / Replacez les écouteurs dans l'étui et fermez le couvercle / Riposizionare gli auricolari nella custodia e chiudere il coperchio / Vuelve a colocar los auriculares en el estuche y cierra la tapa / 將耳塞放回盒中並關上蓋子 / 將耳塞放回盒中并合上蓋子 / 이어버드를 케이스에 다시 넣고 뚜껑을 닫습니다 / イヤホンをケースに戻し、蓋を閉めます

3

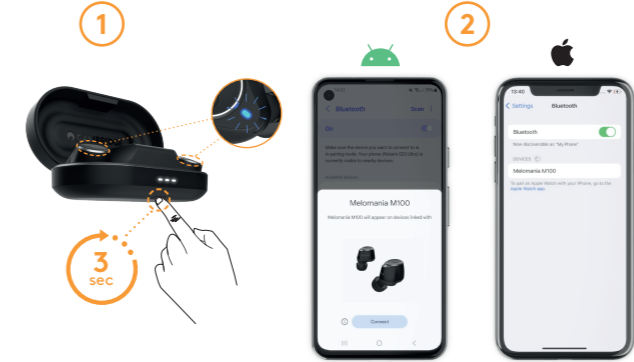
FIRST TIME PAIRING

Erstes Mal Pairing / Premier Jumelage / Prima Volta Che Si Accoppiano / Primer emparejamiento / 第一次配對 / 第一次配對 / 처음 페어링 / 初ペアリング



ALTERNATIVE PAIRING METHOD

Alternative Paarungsmethode / Autre Méthode D'appariement / Metodo Di Accoppiamento Alternativo / Método Alternativo De Emparejamiento / 替代配對方法 / 替代配對方法 / 대체 페어링 방법 / 別のペアリング方法



NEED MORE HELP?

Besoin D'aide ? / Brauchen Sie Hilfe? / ¿Necesitas Ayuda? / Hai Bisogno Di Aiuto? / 需要幫助? / 需要幫助? / 도움이 필요하신가요? / 助けが必要ですか?

For more setup instructions as well as firmware updates, download the Melomania Connect app or visit:

Für weitere Einrichtungsanweisungen und Firmware-Updates laden Sie die Melomania Connect App herunter oder besuchen Sie uns:

Pour plus d'instructions d'installation et de mises à jour du firmware, téléchargez l'application Melomania Connect ou visitez le site :

Per ulteriori istruzioni di configurazione e aggiornamenti del firmware, scaricare l'app Melomania Connect o visitare il sito:

Para obtener más instrucciones de configuración y actualizaciones de firmware, descarga la aplicación Melomania Connect o visita:

如需更多設定說明以及韌體更新, 请下载 Melomania Connect 應用程式或造訪:

如需更多設置說明以及固件更新, 请下载 Melomania Connect 应用程序或访问:

자세한 설정 지침과 펌웨어 업데이트를 확인하려면 Melomania Connect 앱을 다운로드하거나 방문하세요:

セットアップの詳細やファームウェアのアップデートについては、Melomania Connectアプリをダウンロードするか、こちらをご覧ください:



www.cambridgeaudio.com/support-hub



AP385642