



Installationsanweisungen

GAIA I – Lautsprecherisolierung
Wahre räumliche Klarheit



GAIA I - Klangliche Offenheit und

Die Klangwiedergabe ist so sauber und natürlich, dass sich die Klangbühne zu einem vollständigen dreidimensionalen Bild öffnet. Hören Sie den Unterschied.....

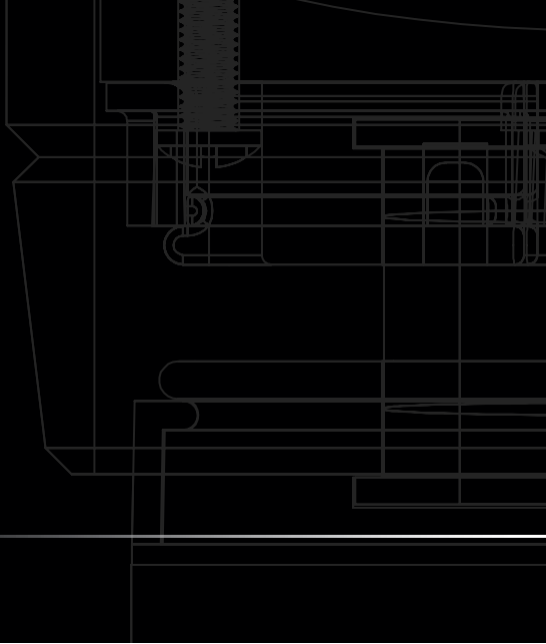


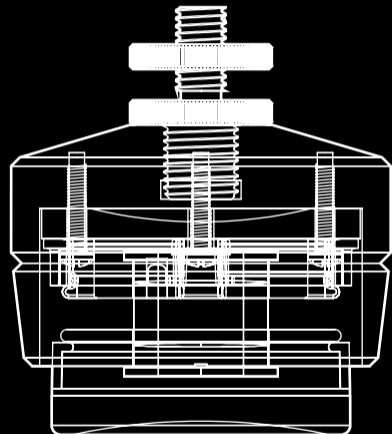
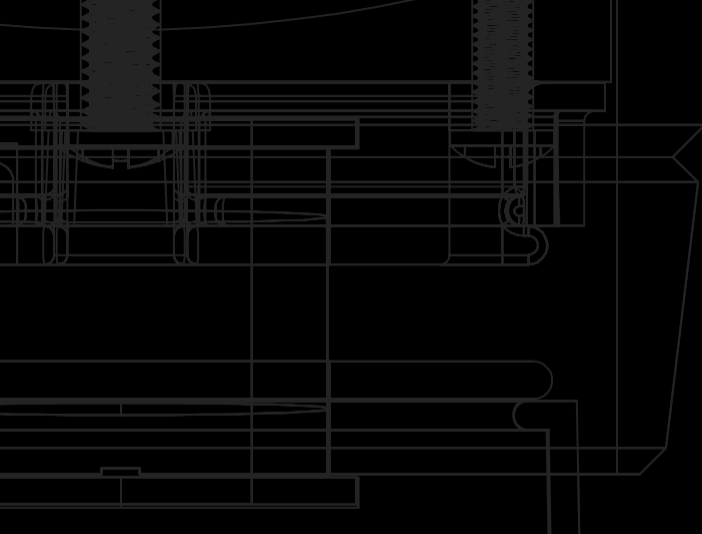
Mehr als Isolation

Die Isolierung der Lautsprecher zur Minderung der Kopplung ist von entscheidender Bedeutung, aber die Dämpfung der von der harten Auflagefläche zurückkommenden reflektierenden Vibrationen und der Widerstand gegen außeraxiale Schwingungen sorgen für eine höhere akustische Genauigkeit und Fokussierung.

Patentierete IsoAcoustics-Technologie

Hochwertige Metallkonstruktion unter Einbeziehung der IsoAcoustics-Designphilosophie, die Präzision und Leidenschaft für außergewöhnliche akustische Ergebnisse vereint.







Ausrichtung und Fokus

Optimale Hörergebnisse werden erzielt, wenn diese Geräte so installiert werden, dass das Logo zur Hörposition zeigt oder um 180 Grad gedreht wird, um die Isolatoren auf die Antriebskräfte des Lautsprechers auszurichten. Heben Sie die Lautsprecher an und platzieren Sie sie, da der GAIAlower-Isolator an der Trägeroberfläche haftet.



Gewindegrößen

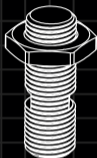
Die GAIs umfassen die drei gängigsten Gewindegrößen. Adapter mit alternativer Gewindegröße sind über IsoAcoustics-Händler erhältlich. Besuchen Sie www.isoacoustics.com/threads oder scannen Sie den folgenden QR-Code, um weitere Informationen zur Bestimmung der benötigten Gewindegröße zu erhalten.

SCAN QR

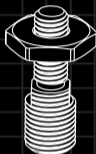


www.isoacoustics.com/threads

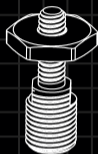
Hardware im Lieferumfang enthalten



M12-1.25
(Qty 4)



M8-1.25
(Qty 4)



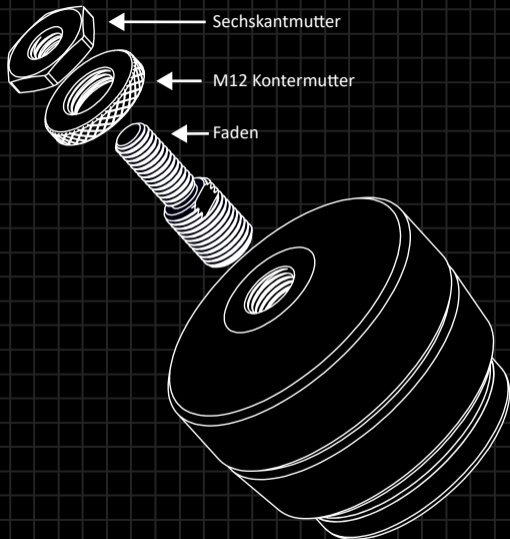
1/4\"-20
(Qty 4)



M12 Kontermutter
(Qty 4)



Schlüssel

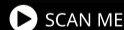


GAIA - Installation

1. Wählen Sie den richtigen Gewindebolzen für Ihre Lautsprecher, schrauben Sie ihn in GAIA ein und ziehen Sie ihn mit dem fest Schraubenschlüssel im Lieferumfang enthalten
2. Bringen Sie die untere Rändelmutter an und ziehen Sie sie von Hand fest.
3. Fügen Sie eine Sechskant-Sicherungsmutter zum oberen Gewindeabschnitt hinzu und lassen Sie dabei einen Spalt zwischen der oberen und unteren Mutter.
4. Schrauben Sie den Bolzen in den Lautsprecher (mindestens 4 vollständige Umdrehungen),richten Sie das Logo an der Hörposition aus und ziehen Sie die obere Sicherungsmutter mit dem Schraubenschlüssel an der Basis des Lautsprechers fest

GAIA - Installationsvideo

Besuchen <https://bit.ly/2rni8vb> oder scannen Sie den folgenden QR-Code, um unser Installationsvideo zur Installation und Einrichtung von IsoAcoustics GAIA-Isolatoren auf Audiolautsprechern anzusehen.



<https://qrco.de/bdfE1m>



GAIA I - Für schwere Lautsprech- er und Subwoofer

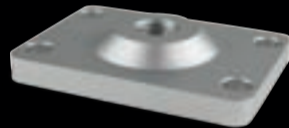
Entwickelt für eine Vielzahl von
Lautsprechern und Subwoofern mit einer
maximalen Tragfähigkeit von 220 Pfund.
(100 kg)

GALA I - Optionales Zubehör / Zubehör Optionnells



Teppichscheiben

B&W Mounting Plate



B&W D3-Montageplatte

GAIA

Wahre räumliche Klarheit



GAIA III
Max: 70 lbs (32kg)



GAIA II
Max: 120 lbs (54kg)



GAIA I
Max: 220 lbs (100kg)



GAIA-TITAN Theis
Max: 320 lbs (145kg)



GAIA-TITAN Rhea
Max: 420 lbs (190kg)



GAIA-TITAN Cronos
Max: 620 lbs (281kg)

Entdecken....

OREA Serie

Wendet das patentierte IsoAcoustics-Design an, um ein Höchstmaß an Isolierung und Energiemanagement für High-Fidelity-Audiokomponenten und Plattenspieler zu gewährleisten. Entfernt parasitäre Vibrationen und sorgt für ein neues Maß an Klangklarheit und Offenheit..

Erhältlich in 4 Größen:



Graphite
Weight Cap: 4 lbs. (1.8 kg)



Bronze
Weight Cap: 9 lbs. (3.8 kg)



Indigo
Weight Cap: 14 lbs. (7.2 kg)



Bordeaux
Weight Cap: 22 lbs. (10.0 kg)





[isoacoustics.com](https://www.isoacoustics.com)