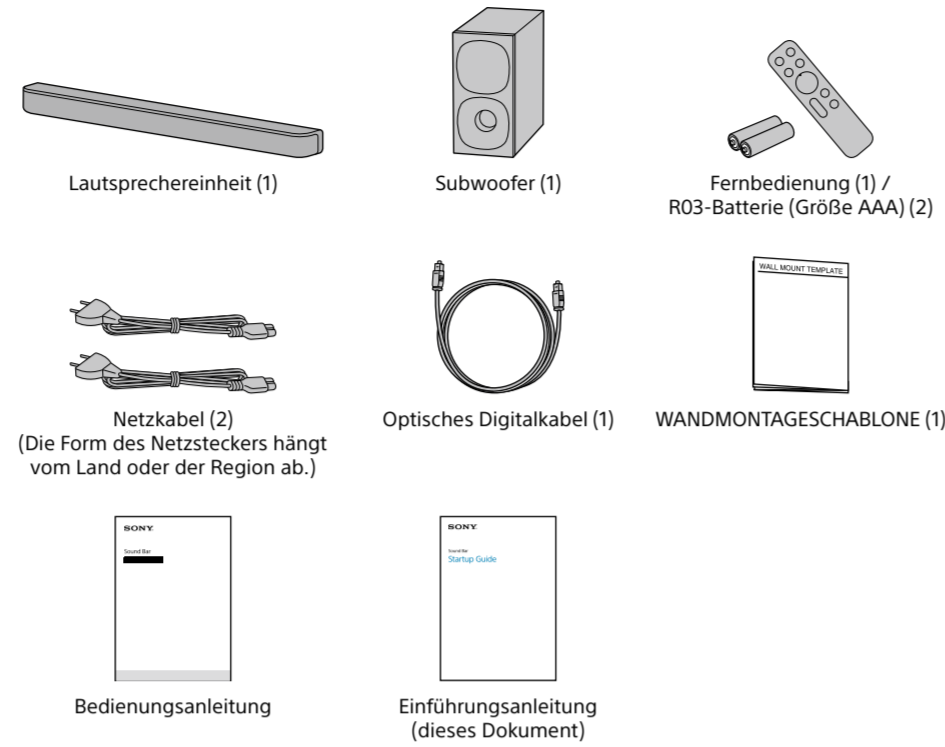
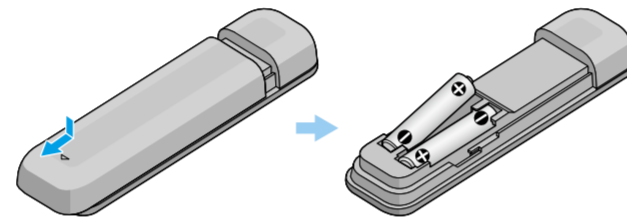


DE
NL

Lieferumfang



So bereiten Sie die Fernbedienung vor

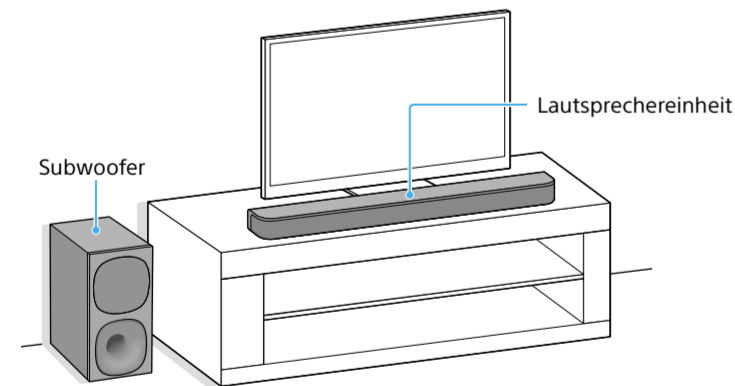


HT-SD40

5-034-822-31(1)

1 Auswählen der Installationsmethode

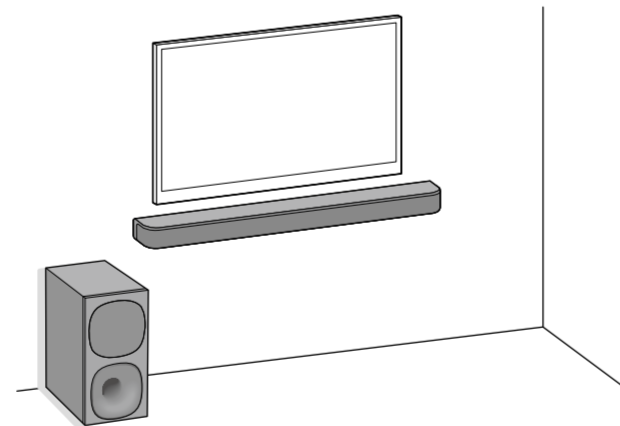
Aufstellung auf einem Möbel/Ständer



Wandmontage

Einzelheiten dazu finden Sie in der Bedienungsanleitung (separates Dokument).

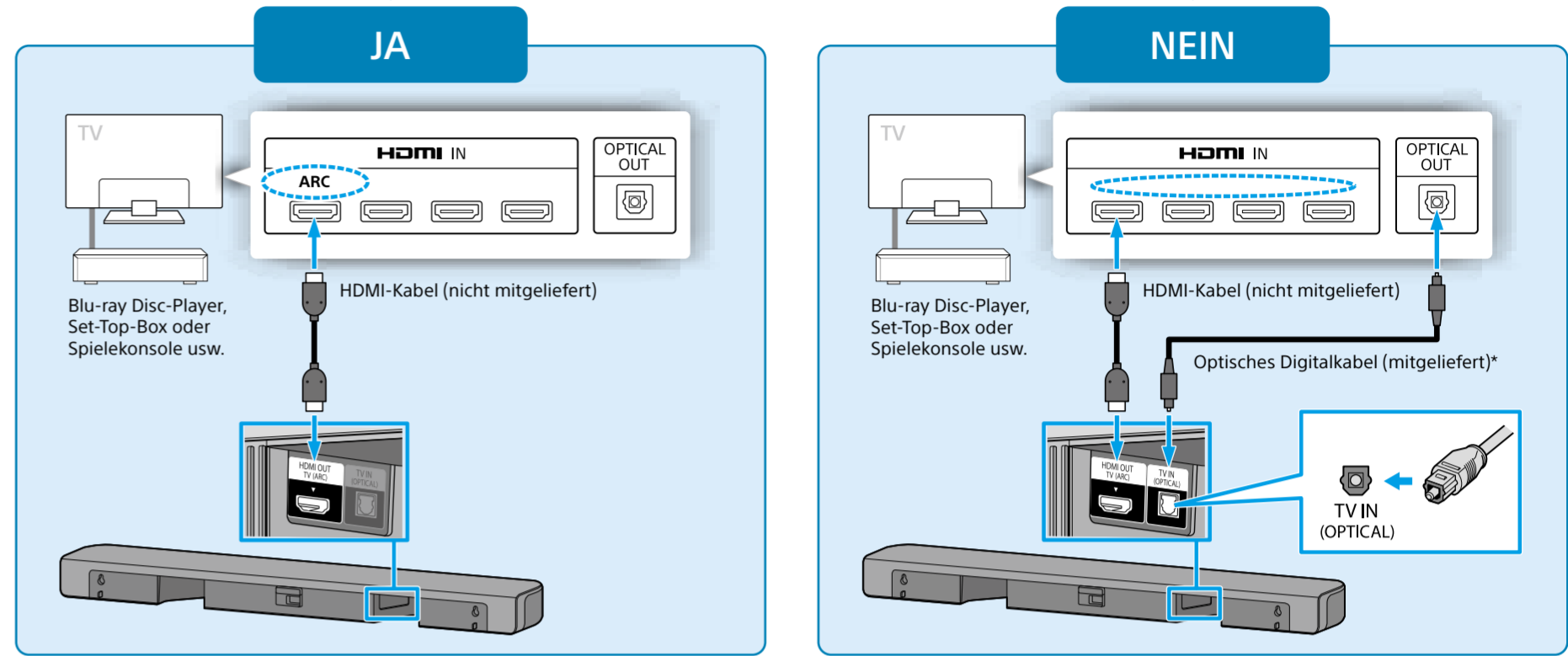
oder



- Hinweis**
- Trennen Sie zunächst die Netzkabel von Fernsehgerät und anderen Geräten von der Netzsteckdose. Die Netzkabel müssen in Schritt 3 wieder angeschlossen werden.
 - Stellen Sie den Subwoofer mit einem Abstand von mindestens 5 cm von einem TV-Rack, der Wand usw. auf.
 - Legen Sie den Subwoofer nicht auf die Seite.

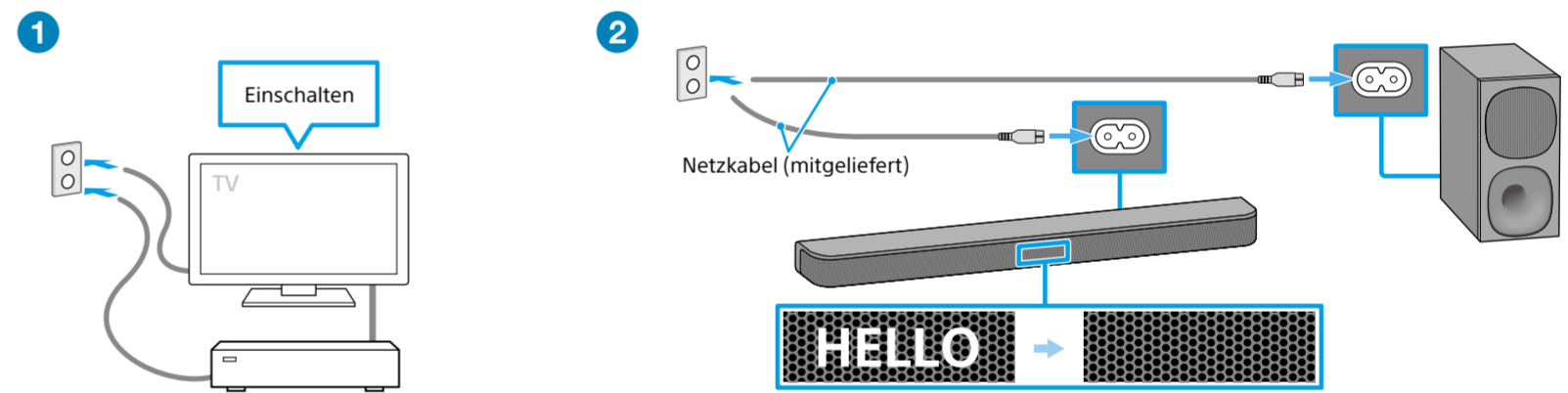
2 Anschließen an ein Fernsehgerät

Gibt es an Ihrem Fernsehgerät eine mit „ARC“ gekennzeichnete HDMI IN-Buchse?



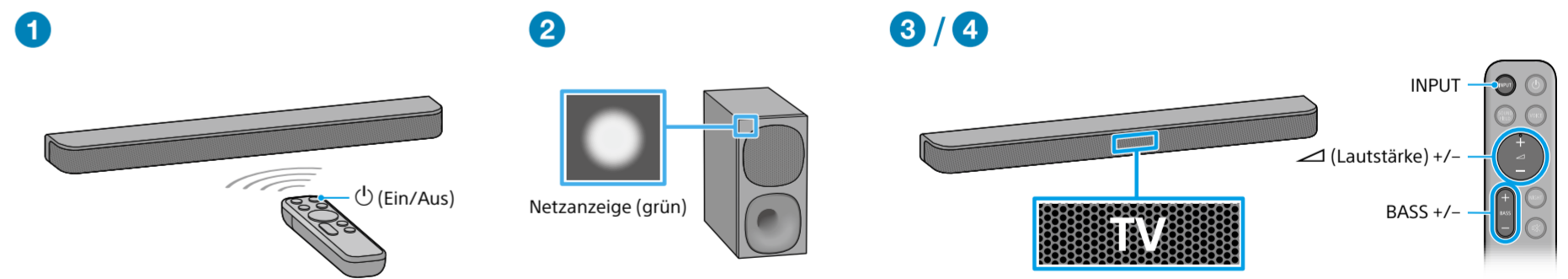
- * Wenn das Fernsehgerät ARC (Audio Return Channel) nicht unterstützt, schließen Sie für die Wiedergabe des Fernsehtons das optische Digitalkabel (mitgeliefert) an.
- Hinweis**
- Überprüfen Sie die Form der Buchse TV IN (OPTICAL) an der Lautsprechereinheit und des Steckers am optischen Digitalkabel und stecken Sie den Stecker dann richtig herum in die Buchse. Wenn Sie den Stecker falsch herum einstecken, können der Stecker und die Buchse beschädigt werden.

3 Anschließen der Netzkabel des Fernsehgeräts und des Lautsprechersystems



- Schließen Sie das Netzkabel des Fernsehgeräts an und schalten Sie das Gerät ein.
- Schließen Sie die Netzkabel (mitgeliefert) an die Lautsprechereinheit und den Subwoofer und dann an die Netzsteckdosen an. Die Fernbedienung des Lautsprechersystems funktioniert erst, wenn [HELLO] im Display an der Vorderseite der Lautsprechereinheit ausgeblendet wird.

4 Tonwiedergabe

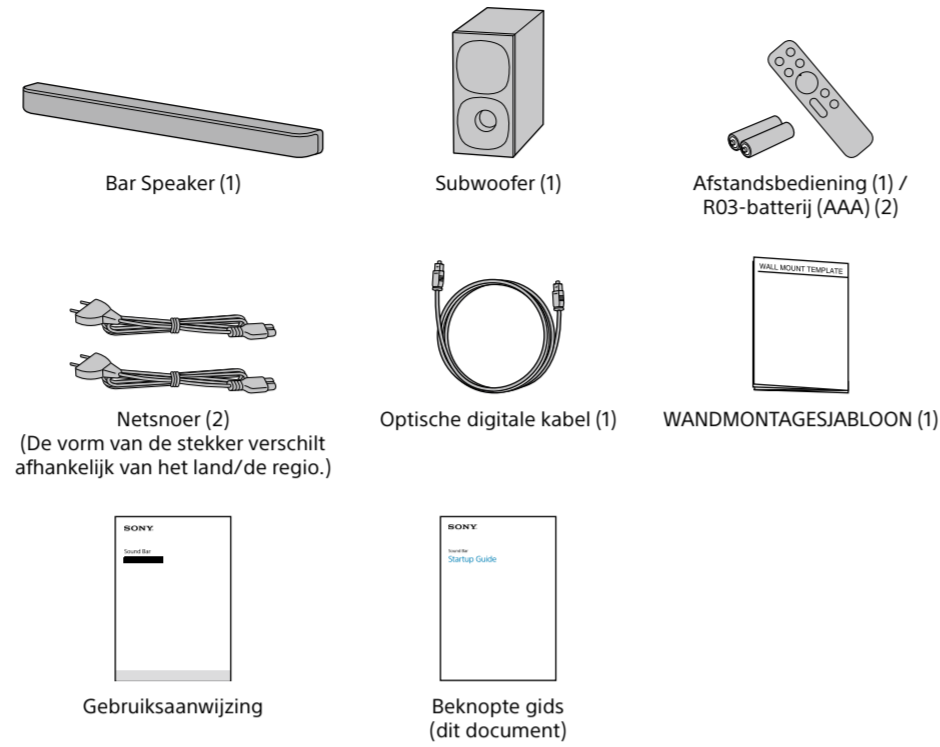


- Drücken Sie ⏻ (Ein/Aus) auf der Fernbedienung des Lautsprechersystems.
- Vergewissern Sie sich, dass die Netzanzeige am Subwoofer grün leuchtet. Wenn die Verbindung zur Lautsprechereinheit hergestellt ist, leuchtet die Netzanzeige am Subwoofer grün.
- Wählen Sie mit INPUT den Eingang [TV] aus. Wählen Sie dann mit der Fernbedienung des Fernsehgeräts das gewünschte Programm aus.
- Stellen Sie mit ⏮ (Lautstärke) +/- die Lautstärke des Lautsprechersystems und mit BASS +/- die Lautstärke des Subwoofers ein.

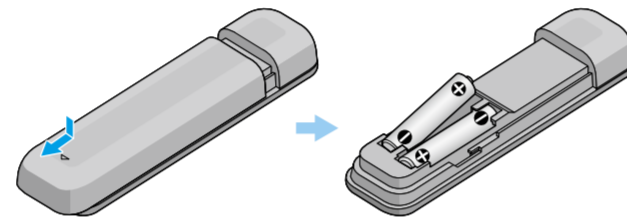
- Hinweis**
- Je nach der Reihenfolge, in der Sie Fernsehgerät und Lautsprechersystem einschalten, wird der Ton der Anlage möglicherweise stummgeschaltet. Schalten Sie in diesem Fall zuerst das Fernsehgerät und dann die Anlage ein.

Inhoud verpakking

DE
NL

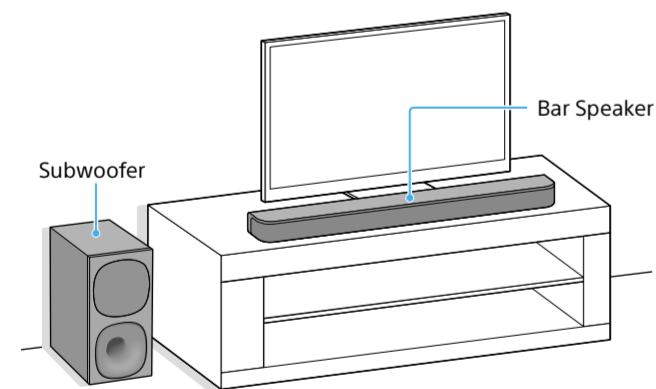


De afstandsbediening klaarmaken voor gebruik



1 Een installatiemethode kiezen

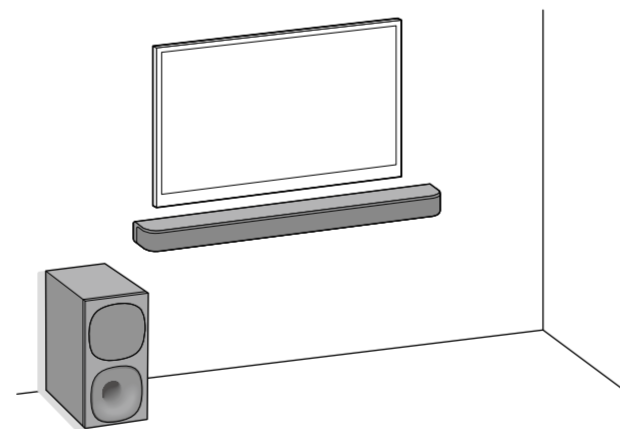
Installatie op een meubel/standaard



of

Wandmontage

Raadpleeg de Gebruiksaanwijzing (afzonderlijk document) voor meer informatie.

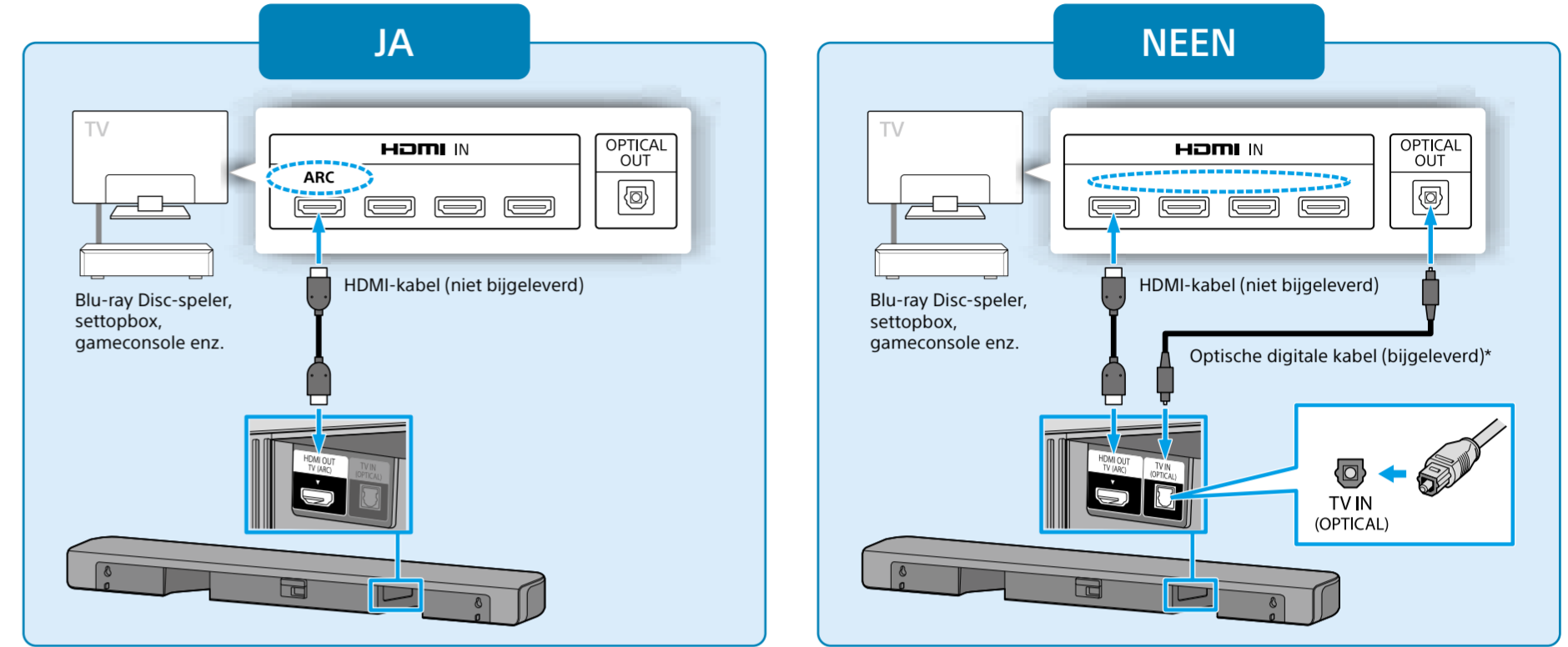


Opmerking

- Trek het netsnoer van de tv en andere apparaten vooraf uit het stopcontact. Sluit het netsnoer opnieuw aan in stap 3.
- Zet de subwoofer minstens 5 cm verwijderd van een tv-meubel, muren enz.
- Leg de subwoofer niet op zijn zijkant.

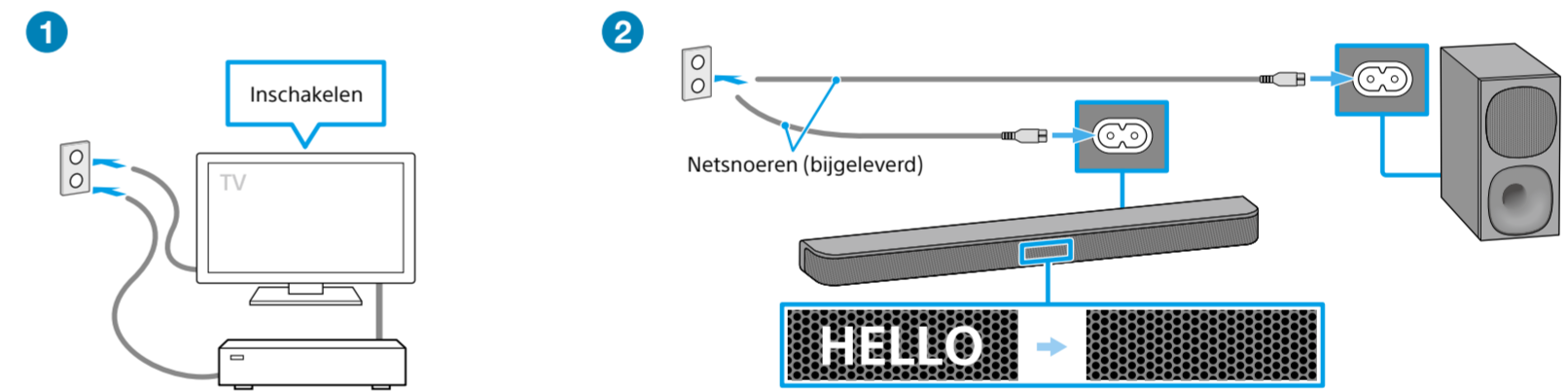
2 Aansluiten op een tv

Beschikt uw tv over een HDMI IN-aansluiting die gemarkeerd is met "ARC"?



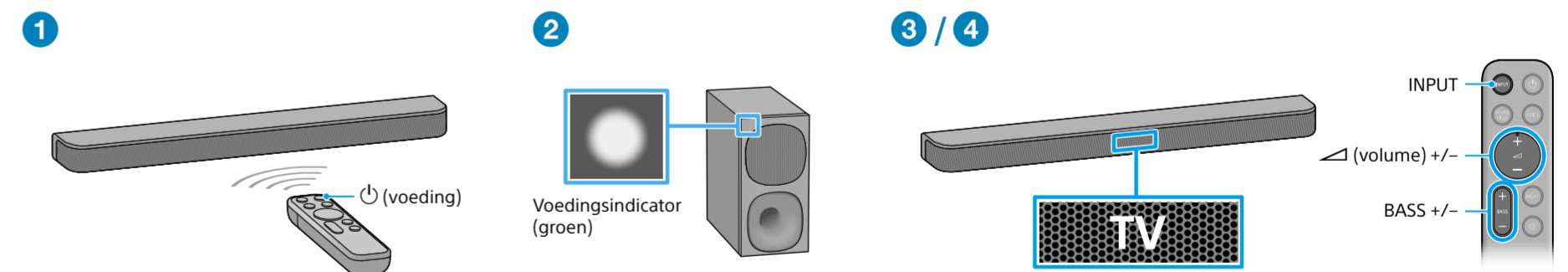
- * Als uw tv geen ondersteuning biedt voor de functie ARC (Audio Return Channel), sluit dan een optische digitale kabel (bijgeleverd) aan om het geluid van de tv te beluisteren.
- Opmerking**
- Controleer de vorm van de TV IN (OPTICAL)-aansluiting op de Bar Speaker en de stekker van de optische digitale kabel en steek vervolgens de stekker in de juiste richting in de aansluiting. Als u de stekker fout aansluit, kunnen de stekker en aansluiting beschadigd raken.

3 Het netsnoer van de tv en het luidsprekersysteem aansluiten



- Sluit het netsnoer van de tv aan en schakel de tv in.
- Sluit de netsnoeren (bijgeleverd) eerst aan op de Bar Speaker en subwoofer en sluit ze daarna aan op een stopcontact. De afstandsbediening van het luidsprekersysteem werkt pas wanneer [HELLO] verdwijnt van het display op het voorpaneel van de Bar Speaker.

4 Het geluid beluisteren



- Druk op (voeding) op de afstandsbediening van het luidsprekersysteem.
- Controleer of de voedingsindicator van de subwoofer groen oplicht. Wanneer er verbinding is gemaakt met de Bar Speaker, licht de voedingsindicator van de subwoofer groen op.
- Druk op INPUT om de ingang [TV] te selecteren. Selecteer vervolgens het gewenste programma met behulp van de afstandsbediening van de tv.
- Druk op (volume) +/- om het volume van het luidsprekersysteem te regelen en druk op BASS +/- om het volume van de subwoofer te regelen.

Opmerking

- Afhankelijk van de volgorde waarin u de tv en het luidsprekersysteem inschakelt, is het mogelijk dat de dempingsmodus geactiveerd wordt op het systeem. Schakel in dat geval eerst de tv en pas daarna het systeem in.