

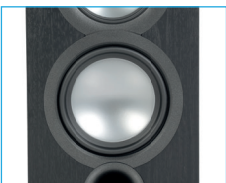


ELAC Uni-Fi 2.0

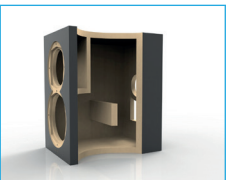
Bekanntes Gesicht, neuer Look - die Uni-Fi 2.0 zeigt eindrucksvoll, dass ein Schritt nach vorne stets der richtige ist. Mehr Erlebnis, mehr Wow - mehr Uni-Fi: einfach Uni-Fi 2.0



Aus einer Quelle: das konzentrische Mittel-Hochton-Chassis sorgt für eine stets gleich hohe Wiedergabequalität auf allen Hörpositionen. Neodym, Aluminium, Kupfer und Polyimid – der hohe Material- und Fertigungsaufwand garantiert perfekte Detailtreue, Abbildung und einen nochmals erweiterten Frequenzbereich.



Aus einem Guss: die konkaven Membranen bestehen jeweils aus einem einzelnen Stück geprägtem Aluminium. Die hohe Steifigkeit sorgt in Verbindung mit dem kräftigen Magnetsystem der Tieftöner für eine beeindruckend dynamische und akkurate Wiedergabe im Bass- und unteren Mitteltonbereich.



Aus gutem Grund: während die aufwändige Frequenzweiche für einen linearen Frequenzgang sorgt, helfen hohe Wandstärken des aus MDF gefertigten Gehäuses und die Verstrebungen unerwünschte Colorationen zu unterbinden. Der attraktive Look der Lautsprecher (Esche, schwarz) wird durch eine hochwertige, strukturierte Folierung gewährleistet.

Technische Daten - Uni-Fi 2.0

	UF52 Standlautsprecher	UB52 Regallautsprecher	UC52 Centerlautsprecher
Bauart:	3-Wege, Bassreflex	3-Wege, Bassreflex	3-Wege, Bassreflex
Hochtöner:	25 mm Textilkalotte	25 mm Textilkalotte	25 mm Textilkalotte
Mitteltöner:	42 l 100 mm Ø, Auminium Ringradiator	42 l 100 mm Ø, Auminium Ringradiator	42 l 100 mm Ø, Auminium Ringradiator
Tieftöner:	3x 130 mm Ø, Aluminium	130 mm Ø, Aluminium	2x 130 mm Ø, Aluminium
Frequenzbereich:	42 – 35.000 Hz	46 – 35.000 Hz	48 – 35.000 Hz
Übergangsfrequenz:	200 / 2000 Hz	200 / 2000 Hz	200 / 2000 Hz
Musikbelastbarkeit:	140 W	140 W	140 W
Empfindlichkeit:	85 dB @ 2,83 V / 1 m	85 dB @ 2,83 V / 1 m	85 dB @ 2,83 V / 1 m
Nennimpedanz:	6 Ohm	6 Ohm	6 Ohm
Magnetische Schirmung:	Nein	Nein	Nein
Farbausführungen:	Esche Schwarz Dekor	Esche Schwarz Dekor	Esche Schwarz Dekor
Breite x Höhe x Tiefe:	185 x 980 x 275 mm	185 x 346 x 275 mm	545 x 185 x 275 mm

Irrtümer sowie Änderungen von technischen Daten und Designmerkmalen vorbehalten.

