



Mit über 60 Jahren Erfahrung in akustischer Spitzenleistung ist KEF bestrebt, High-Fidelity-Sound für alle zugänglich zu machen. Die Wireless-HiFi-Lautsprecher LSX II LT verkörpern diese Mission und stellen eine überarbeitete Version der LSX II dar, eines preisgekrönten kompakten Wireless-HiFi-Systems, das reinen, präzisen Sound liefert und gleichzeitig die Kompatibilität und den Komfort modernster Technologie bietet. Unter Beibehaltung der bemerkenswerten akustischen Leistung und der wichtigsten Funktionen des LSX II verfügen die LSX II LT außerdem über den kultigen Uni-Q-Treiber, der für seine natürliche und präzise Klangwiedergabe bekannt ist. Ausgestattet mit der wireless W2-Plattform ermöglichen sie müheloses Musikstreaming sowie Plug-and-Play-Funktionalität mit Fernsehern, Desktop-Computersystemen und mehr. Die von Michael Young entworfenen Lautsprecher sind in drei modernen Ausführungen erhältlich, die verschiedenen ästhetischen Vorlieben gerecht werden.

KONNEKTIVITÄT

Spielen Sie die ganze Musik der Welt

Das digitale Herzstück der LSX II LT ist dieselbe hochmoderne W2-Drahtlosplattform, die auch die leistungsstarke LS50 Wireless II antreibt. Damit ist sichergestellt, dass Sie, egal wie Sie Musik hören möchten, dies mit einem Minimum an Aufwand und in makelloser Klangqualität tun können.

Mit der KEF Connect App können Sie Amazon Music, Qobuz, Tidal, Deezer, Internetradiosender und Podcasts streamen. Apple AirPlay 2 und Google Chromecast streamen nahtlos Audio von kompatiblen Geräten, während Bluetooth die Möglichkeiten noch erweitert. Sie können native Apps verwenden, um direkt von Spotify Connect, Tidal und QPlay zu streamen. Wenn Sie Airplay 2 oder Chromecast, können Sie zu mehreren Lautsprechern streamen, so dass Sie Musik im ganzen Haus abspielen können.

Als wäre das nicht genug, kann die LSX II LT auch Ihre eigene private Musiksammlung von einem kompatiblen NAS-Laufwerk oder Musikserver abspielen. Außerdem werden audiophile Musikliebhaber mit umfassender Datei-Unterstützung bis zu 24 Bit/384 kHz (PCM) und DSD.

Plug & Play mit TV und Desktop

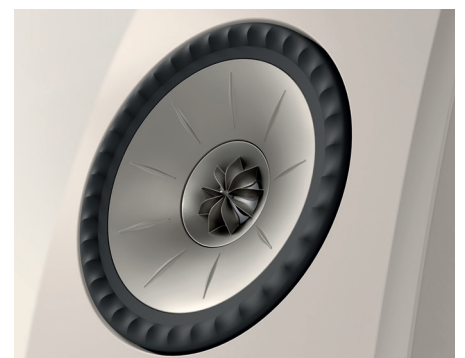
Neben WLAN und Bluetooth verfügt die LSX II LT auch über eine umfangreiche Auswahl an kabelgebundenen Anschlüssen. Dazu gehören HDMI-ARC für die nahtlose Steuerung mit der TV-Fernbedienung und ein hochwertiger USB-C-Eingang, der die LSX II LT zum perfekten Desktop-System für Ihren Computer macht. Außerdem gibt es Anschlüsse für Ihren Plattenspieler, CD-Player, Ihre Spielekonsole und viele andere Geräte. Und wenn Sie bei Ihren Filmen und Ihrer Musik etwas mehr Tiefgang wünschen, gibt es einen speziellen Ausgang, an den Sie einen KEF-Subwoofer anschließen können, um den gewünschten Bass zu erhalten.

Nahtlose Einbindung in Ihr Zuhause

Die LSX II LT ist mehr als nur ein High-Fidelity-Lautsprechersystem - sie wurde entwickelt, um Ihr tägliches Leben zu bereichern. Integrieren Sie die LSX II LT in Ihr Smart Home, um Musik zu entdecken und abzuspielen, Quellen auszuwählen oder über Ihre Smart Home-App Bedienelemente wie Wiedergabe, Pause und Lautstärkeregelung zu nutzen.

Zusammenfassung der Besonderheiten

- Spielt alle wichtigen Musikdienste ab und unterstützt alle wichtigen Audioformate
- DSD und PCM bis zu 24 Bit/384 kHz
- Umfassende Anschlussmöglichkeiten für Ihr TV-Gerät, Ihren Laptop und alle andere Geräte: USB-C, HDMI-ARC, Analogeingang, Subwoofer-Ausgang
- Uni-Q-Treiber der 11. Generation für präzisen, unverfälschten Klang
- Music Integrity Engine für satten, kraftvollen Klang
- Systemleistung: TT/MT 70 W Class D, HT 30 W im Class-D Modus, Max. SPL: 102 dB
- Intuitive Installation mit benutzerfreundlichen Funktionen
- Personalisiertes Hörerlebnis über die KEF Connect App
- Design von Michael Young
- Optimiertes Gehäusedesign für beste akustische Leistung
- Gewindebuchsen zur Befestigung an dem P1-Tischstandfuß und dem S1-Standfuß
- 8 m C-Link- Inter-Lautsprecherkabel als separates Zubehör für eine vielseitige Platzierung erhältlich
- Erhältlich in 3 Ausführungen: Graphite Grey (Grau), Stone White (Weiss) und Sage Green (Grün)



PERFORMANCE

High-Fidelity-Klang

Jeder LSX II LT-Lautsprecher verfügt über den Uni-Q-Treiber der 11. Generation von KEF, der speziell für diesen Lautsprecher entwickelt wurde. Diese charakteristische Technologie fungiert als Punktschallquelle, bei der der Hochtöner genau im akustischen Zentrum des Tieftöners platziert ist und so die natürliche Klangwiedergabe gewährleistet. Dieses Design eliminiert den traditionellen, winzigen "Sweet Spot" und liefert stattdessen einen präzisen, unverfälschten Klang für alle Zuhörer.

Die LSX II LT hat eine kombinierte Systemleistung von 200 Watt. Sowohl der Hochtöner als auch der Tieftöner werden von einem eigenen Verstärker angetrieben, um einen raumfüllenden Klang in einem so kompakten Gehäuse zu erzeugen.

Die Leistung wird im Vergleich zum preisgekrönten Original durch die Music Integrity Engine weiter verbessert. Die hochmoderne Sammlung maßgeschneiderter digitaler Signalverarbeitungsalgorithmen hat gerade ein Update erhalten. Die Music Integrity Engine wurde für den UniQ-Treiber optimiert und ermöglicht es der LSX II LT, eine perfekt getimte Performance zu liefern, die für mehr Klarheit und einen straffen, präzisen Klang sorgt.



BENUTZERZENTRAL

Benutzerorientiertes Erlebnis

Die KEF Connect App führt Sie durch die Einrichtung und Steuerung des Systems und der Wiedergabenavigation, mit intuitiven Klangeinstellungen, damit Sie die LSX II LT optimal an Ihren Raum anpassen können.

Mit dem leistungsstarken Room EQ DSP kann LSX II LT auf Ihren Raum und Ihren persönlichen Geschmack abgestimmt werden, ohne dass Sie einen Abschluss in Akustiktechnik benötigen. Der "Normal"-Modus ist so konzipiert, dass er Sie mit einfachen Fragen durch den Prozess führt - alles, was Sie brauchen, ist ein Maßband. Für die einfache Integration eines KEF-Subwoofers mit der LSX II LT enthält Room EQ Subwoofer-Voreinstellungen für die bestmögliche Systemleistung.

Die LSX II LT verfügt außerdem über eine Reihe weiterer benutzerfreundlicher Funktionen, wie z. B. Lautstärkeinstellungen, Empfindlichkeitsanpassungen und die Möglichkeit, eine Quelle auszuwählen, um sie beim Einschalten aufzuwecken.



DESIGN

Sound von KEF. Gestaltung von Michael Young.

Das ästhetische Design der LSX II LT stammt von Michael Young, einem der führenden Köpfe in der Welt des Industriedesigns. Berühmt für seine raffinierte Auffassung von Minimalismus, ist Youngs Handschrift eine elegante, reduzierte Ästhetik, die perfekt zu den Anforderungen der LSX II LT passt, die einen unverfälschten, präzisen Klang liefert und gleichzeitig unglaublich gut aussieht.

Die LSX II LT ist in drei verschiedenen Ausführungen erhältlich: Graphite Grey, Stone White und Sage Green. Diese seidenmatten Ton-in-Ton-Oberflächen tragen zu einer raffinierten Ästhetik bei und sorgen für einen eleganten und modernen Look. Mit einer schicken Rückwand und subtilen Design-Akzenten wie den farblich abgestimmten Oberflächen des Uni-Q-Treibers und der Anschlüsse ist jeder Aspekt der LSX II LT sorgfältig durchdacht.

Für mehr Komfort und Vielseitigkeit sind die Lautsprecher der LSX II LT mit Gewindeeinsätzen ausgestattet, die eine sichere Befestigung auf dem P1-Tischstandfuß oder dem S1-Standfuß ermöglichen. Außerdem sind die Lautsprecher mit dem speziell entwickelten C-Link-Lautsprecherkabel kompatibel. Dieses spezielle Kabel sorgt für nahtlose und verlässliche Verbindungen. Das 8 Meter lange C-Link-Kabel bietet beeindruckende 5 Meter zusätzliche Flexibilität und ermöglicht so eine größere Vielseitigkeit und Anpassung an die individuellen Lautsprecher-Setup-Vorlieben.

LIEFERUMFANG

- LSX II LT
- Netzkabel
- Inter-Lautsprecherkabel (3m)
- IR-Fernbedienung
- Schnellstartanleitung, Garantie- und Sicherheitsinformationen



Graphite Grey
(Grau)

Stone White
(Weiss)

Sage Green
(Grün)

Technische Daten

Modell	LSX II LT
Treiber (je Lautsprecher)	Uni-Q Treiber: HT: 19 mm, Aluminium-Kalotte TT/MT: 115 mm Membrane aus Magnesium/Aluminium Legierung
Frequenzbereich (-6 dB) gemessen bei 85 dB/1 m	49 Hz – 47 kHz *Abhängig von EQ-Einstellungen
Frequenzgang (±3 dB) gemessen bei 85 dB/1 m	54 Hz – 28 kHz *Abhängig von EQ-Einstellungen
Verstärker-Ausgangsleistung (je Lautsprecher)	TT/MT: 70 W HT: 30 W
Verstärker-Klasse (je Lautsprecher)	TT/MT: Class-D, HT: Class-D
Max. Schalldruckpegel, gemessen bei 1 m	102 dB
Wireless-Streaming-Funktionen	AirPlay 2 Google Chromecast Chromecast UPnP kompatibel Bluetooth 5.0
Streaming-Dienste*	Spotify via Spotify Connect Tidal via Tidal Connect Amazon Music Qobuz Deezer QQ Music via QPlay Internet Radio Podcast *Die Verfügbarkeit ist abhängig vom Land
Maximale Auflösung nach Quelle*	Netzwerk bis zu 384 kHz/24 Bit Optischer Eingang bis zu 96 kHz/24 Bit USB bis zu 96 kHz/24 Bit HDMI-Eingang bis zu 48 kHz/16 Bit *Abhängig von der Auflösung der Quelle
Inter-Lautsprecher-Verbindung	LAN-Kabel: Alle Quellen neu berechnet auf 96 kHz/24 Bit PCM
Unterstützte Formate (via Netzwerk)	DSD, FLAC, WAV, AIFF, ALAC, AAC, WMA, MP3, M4A, LPCM und Ogg Vorbis
Lautsprecher-Abmessungen (HxBxT je Lautsprecher)	240 × 155 × 180 mm
Gewicht (per System)	6,8 kg
Stromversorgung	100 - 240 VAC 50/60 Hz
Stromverbrauch	200 W (im Betrieb, max.) < 2,0 W (Standby)

	Primärer Lautsprecher	Sekundärer Lautsprecher
Eingänge	HDMI-ARC TOSLINK optisch USB Typ C USB Typ A (Service) RJ45 Ethernet (Netzwerk) USB Typ C (Inter-Lautsprecher-Verbindung)	USB Typ C (Inter-Lautsprecher-Verbindung)
Ausgänge	Subwoofer-Ausgang (Cinch)	-
WiFi-Standard	IEEE 802.11a/b/g/n/ac - IPv4, IPv6	-
WLAN-Frequenzbereich	Dual-Band 2,4 GHz / 5 GHz	-

Besuchen Sie: [KEF.com](https://www.kef.com), um mehr über KEF und KEF-Produkte zu erfahren.

KEF behält sich das Recht vor, im Rahmen der fortlaufenden Forschung und Entwicklung, Spezifikationen zu ergänzen oder zu ändern. E&OE.