



Loewe **klang bar3 mr**

Soundbar mit integriertem Subwoofer

Aktive 3.1 Dolby Atmos Soundbar mit integriertem Twin-Drive-Subwoofer

360 Watt Musikgesamtleitung und 9 aktive Treiber

Dolby Atmos, DTS:X und HDMI eARC Unterstützung

Erweiterbar zum diskreten 5.1 Heimkino über Loewe wireless digital audiolink

Multiroom über DTS Play-Fi, Apple AirPlay und Google Cast

Integrierter 5.1 Heimkino-AV-Receiver mit Cinch-Out für externe Aktivlautsprecher

Passt perfekt zu Fernsehern mit einer Größe von 43 Zoll und größer



LOEWE. wurde 1923 von den Gebrüdern Loewe als Radio Frequenz GmbH in Berlin gegründet.

Auch heute designen, entwickeln und produzieren wir Unterhaltungselektronik – Made in Germany.

Datenblatt
Loewe **klang bar3 mr**
April 2023

LOEWE.

loewe.tv     

Loewe **klang bar3 mr**

Aktive Soundbar mit integriertem Subwoofer



AVR-Adapterfunktion.

Über die AVR-Anschlüsse lassen sich Aktivlautsprecher und Aktivverstärker mit verbundenen Passivlautsprechern älterer Generationen und von jeder Marke ohne zusätzlichen Adapter mit der Loewe klang bar3 mr verbinden. Die per Kabel angeschlossenen Lautsprecher werden komfortabel über die Soundbar aktiviert.



Multichannel und Multiroom.

Drei HDMI-Anschlüsse und 4K-Pass-Through lassen bei der Verbindung mit UHD-Playern, Set-Top-Boxen und Spielekonsolen keine Wünsche offen. Die 5.1 Multikanal-Plattform mit Dolby Atmos und das Multiroom-System mit DTS Play-Fi macht die Erweiterung einfach.



Streaming.

Apple AirPlay 2, Google Chromecast und Bluetooth sorgen für eine Vielfalt von Services wie z.B. Spotify, Amazon Music, Tidal, Deezer und Internetradio. Streaming von Lieblingsinhalten per Knopfdruck.



Kraftvoller Heimkino-Sound.

Genießen Sie dieses Meisterwerk deutscher Audioentwicklung für absoluten Hörgenuss mit bester Klarheit und voluminösem Kinosound.

Diese aktive 3.1-Soundbar mit sieben Frontlautsprechern und zwei eingebauten Subwoofern liefert 360 Watt Gesamtmusikleistung für ein raumfüllendes und natürliches Klangerlebnis - inklusive Unterstützung für Dolby Atmos, Dolby Atmos Music, DTS:X sowie Multiroom über DTS Play-Fi, Apple AirPlay und Google Cast, oder via Loewe wireless digital audiolink (second generation) und AV-Receiver Vorverstärker Cinch-Ausgänge.



Subwoofer.

Zwei parallel arbeitende und nach oben gerichtete Subwoofer mit 4 Zoll Chassis und Bassreflexöffnungen zur linken und rechten Seite sorgen für ein angenehmes, weites und unaufdringliches Bassfundament, jederzeit bereit starken Einsätzen in der Musik oder Explosionen im Film den nötigen tiefen Nachdruck zu verleihen.




Erweiterbares System.

Die Soundbar lässt sich mit zusätzlichen Loewe klang mr Lautsprechern erweitern. Innerhalb von Sekunden lassen sich klang mr1, klang mr3 oder klang mr5 per Funk zu einem bestehenden Setup hinzufügen, egal ob für Mehrkanal-Heimkino, Multiroom-Audio oder sogar beides gleichzeitig.

Dabei ist das System dank offener Standards in alle Richtungen kompatibel. Ob Lautsprecher von Drittanbietern, Loewe klang 5 oder klang 9 oder sogar das frühere Loewe Individual Sound System mit Aktiv-Subwoofern und Elektrostaten – fast alles kann an die klang bar3 mr angebunden werden.

Farbe

 Basaltgrau

Modell

klang bar3 mr

Artikelnr.

60614

Loewe **klang bar3 mr**

Aktive Soundbar mit integriertem Subwoofer

Aufstelllösungen

Loewe floor stand flex

Bodenstandfuß für bild v, bild i, bild c und We. SEE in Verbindung mit klang bar5 mr und klang bar3 mr

B x H x T = 54,0 x 73,5 x 54,0 cm

Gewicht = 23,5 kg

manuell drehbar (+/-45°), verdeckte Kabelführung, mit Ablage für Zubehör und Adapter für Soundbar

Farbe



Basaltgrau



Modell

floor stand flex

Artikelnr.

60800

Loewe wall mount klang bar

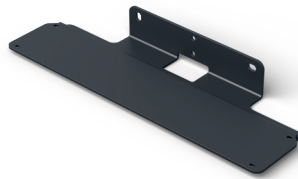
Wandhalterung zur Montage einer Loewe klang bar5 mr oder Loewe klang bar3 mr

B x H x T = 40 x 5 x 13,2 cm

Gewicht = 1,2 kg



Schwarz



wall mount klang bar

60810

Loewe spacer table stand v

Abstandshalter zwischen TV und table stand

B x H x T = 5,2 x 5,7 x 5,2 cm

Gewicht = 0,8 kg



Schwarz



spacer table stand v

60811

Loewe spacer table stand i

Abstandshalter zwischen TV und table stand

B x H x T = 5,3 x 6,3 x 5,3 cm

Gewicht = 0,2 kg



Basaltgrau



spacer table stand i

60812

Zubehör

Loewe klang mr5

Funk-Aktivlautsprecher mit 180 Watt für Mehrkanal-Heimkino oder für Multiroom-Audio



Basaltgrau



klang mr5

60606

Loewe klang mr3

Funk-Aktivlautsprecher mit 150 Watt für Mehrkanal-Heimkino oder für Multiroom-Audio



Basaltgrau



klang mr3

60605

Loewe klang mr1

Funk-Aktivlautsprecher mit 30 Watt als Rear-Surround oder für Multiroom-Audio



Basaltgrau



klang mr1

60604

Loewe klang sub5

Beliebig viele klang sub5 können mit einer klang bar3 mr oder klang bar5 mr gleichzeitig verbunden werden



Basaltgrau



klang sub5

60603

Datenblatt

Loewe **klang bar3 mr**

April 2023

Loewe **klang bar3 mr**

Aktive Soundbar mit integriertem Subwoofer



Alle Produkt- und Firmennamen sind Marken™ oder eingetragene® Marken der jeweiligen Inhaber. Ihre Verwendung impliziert keine Zugehörigkeit zu diesen Unternehmen oder deren Befürwortung. Google und Chromecast und andere zugehörige Marken und Logos sind Marken von Google LLC.

Technische Daten

Loewe klang

bar3 mr

Ton	
Akustisches Lautsprecherkonzept	closed bar incl. twin drive sub
Kanalkonfiguration (Lautsprecher Layout)	3.1 (surround)
Leistung (Watt Sinus / Musik)	180 / 360
Treiber (aktiv + passiv)	9
Ausrichtung nach vorne / seitlich / oben / hinten	● / ● / — / —
2-Kanal Weiche	● active
Class-D Amp	●
Frequenzbereich (Hz)	50-20.000
Dolby Audio / Digital / Digital Plus / Volume / Atmos / Atmos Music	● / ● / ● / ● / ● / ●
DTS HD / DTS:X	● / ●
Getrennte Bass- und Höhenregelung / Loudness	● (remote) / dynamic
Anzeige	
Bildschirmauflösung (Pixel)	5 x 16 segments
Displaytechnologie	White D-LED
Bildschirmdiagonale (cm / inch)	6 / 2,4
Bedienung	
Smart Apps (alle: Android + iOS)	DTS Play-Fi, my Loewe app
Sprachsteuerung mit Alexa skills	●
Software Update (via USB / Internet)	● / ● (DTS Play-Fi)
Multimedia	
Musikplayer	●
Bluetooth Musikplayer	●
UKW / DAB+ / Internetradio	● (via DTS Play-Fi app)
DTS Play-Fi	●
Spotify Connect, Google Cast, Apple AirPlay	● / ● / ●
Multiroom Audio Unterstützung	●
Mehrkanal Heimkino Unterstützung	● (5.1)
Anschlüsse und Schnittstellen	
HDMI	2 x HDMI 2.0b (incl. 4K pass-through)
HDCP 2.2 / HDMI-CEC / ARC / eARC	● / ● / ● / ●
USB	1 x USB 2.0
Bluetooth	●
WLAN (Wi-Fi) integriert	●
Wireless Digital Audiolink (zweite Generation)	●
Optischer TOSLINK	●
AV Receiver analog Vorverstärker-Ausgang (5.1 Cinch)	●
Analog Audio-In (3,5 mm Klinke)	● (line in)
Netzwerk	
WLAN (Wi-Fi) Standard	IEEE 802.11a/b/g/n/ac
WLAN (Wi-Fi) Leistung (max. mW)	<100
WLAN (Wi-Fi) Frequenzbereich	2400-2483,5 / 5150-5725 MHz
WLAN (Wi-Fi) Verschlüsselung	WEP 64, 128 Bit (ASCII, HEX)
WLAN (Wi-Fi) Verschlüsselung WPA	WPA PSK, WPA2 AES, WPS
Bluetooth Standard	5.0 + EDR
Bluetooth Leistung (max. mW)	<10
Bluetooth Frequenzbereich	2,4 GHz
Bluetooth Protokolle	A2DP, SNK, AVRCP
Formate	
Unterstützte Audioformate	MP3, AAC, AAC+, M4A, WAV, FLAC, PCM, Dolby True HD, Dolby Audio, Dolby Digital, Dolby Digital Plus, Dolby Atmos, Dolby Atmos Music, DTS, DTS HD, DTS Virtual X, DTS Play-Fi
Unterstützte Videoformate	4K Video Pass-Through, Dolby Vision, HDR10, HDR10+
Energie	
Netzspannung AC	100-240V, 50/60 Hz
Leistungsaufnahme im Standby / Netzwerkstandby (Watt)	<0,5 / 6
Umwelt	
Zulässige Umgebungstemperatur im Betrieb	5-35° C
Relative Luftfeuchte (nicht kondensierend)	20-80%
Abmessungen	
Gewicht (ca. kg) ohne / inkl. Standard-Aufstelllösung	5,9
B* x H x T (ca. cm) ohne Aufstelllösung (* inkl. signature flag)	95,0 x 7,1 x 16,0
Lieferumfang	
Fernbedienung (inkl. Batterien)	Loewe remote klang mr (2x CR2032)
Bedienungsanleitung / Netzkabel	● / ●
Sonstiges	HDMI cable
Optionales Zubehör	
Auswahl empfohlener Aufstelllösungen und Audiosysteme	floor stand flex, spacer table stand v, spacer table stand v wall mount klang bar, klang mr5, klang mr3, klang mr1, klang sub5

● = verfügbar — = nicht verfügbar

Technische Änderungen, Liefermöglichkeiten, Irrtümer sowie Preisänderungen vorbehalten. Darüber hinausgehende Dienstleistungsangebote werden individuell angeboten und berechnet.

Datenblatt

Loewe **klang bar3 mr**

April 2023