



# T1 EVO

## Audiophiler Einstiegsplattenspieler

- **T1 EVO Standard UVP 399€ (inkl. MwSt.)**
- **T1 EVO Phono UVP 449€ (inkl. MwSt.)**
- **T1 EVO BT UVP 499€ (inkl. MwSt.)**

Walnuss: 

Matt Weiß: 

Hochglanz Schwarz: 

- **NEU** 3 Modelle: Standard, BT and Phono
  - **BT**: Mit BT 5.0, aptX HD für kabelloses Streaming
  - **Phono**: Mit schaltbarem Phono-Vorverstärker
- **NEU** elektronische Geschwindigkeitssteuerung für alle Modelle
- **NEU** voreingestellter Ortofon OM10 Tonabnehmer
- **NEU** großer resonanzdämpfendes Subteller
- Schwerer, 8mm dicker, resonanzfreier Glasteller
- Hochpräzise CNC gefrästes Vollgehäuse
- Leichter 8,6" Aluminiumtonarm
- Reibungsarmes, vibrationfreies Tonarmlager
- Einteiliges Tonarmrohr & Headshell Design
- Hervorragend abgeschirmtes, quasi-symmetrisches, niederkapazitives Phono Kabel - speziell von Pro-Ject konzipiert
- Vibrationsabsorbierende Standfüße
- Staubschutzhülle mit einstellbaren Scharnieren
- In Hochglanz Schwarz, matt Weiß & Walnuss erhältlich
- Hand-made in Europe

**Geschwindigkeiten:** 33, 45 (manuelle Umschaltung)

**Antriebsprinzip:** Riemenantrieb

**Drehzahlabweichung:** 33: 0,7% 45: 0,6%

**Drehzahlschwankung:** 33: 0,25% 45: 0,23%

**Plattenteller:** 8mm Glas mit Filzmatte

**Plattentellerlager:** Edelstahl/Messing

**Rumpelgeräuschspannungsabstand:** 65dB

**Tonarm:** 8.6" Aluminium

**Effektive Tonarmlänge:** 218,5 mm

**Überhang:** 22,0 mm

**Effektive Tonarmmasse:** 8,0 g

**Gegengewicht für Massen:** 5 - 10g (vorinstalliert)

**Einstellbereich Auflagekraft:** 0 - 50mN (17,5 mN eingestellt)

**Ausgänge:** RCA/Cinch

**Inkludiertes Zubehör:** Staubschutzhaube, Filzmatte, Netzteil, hoch-qualitatives Phono/Line RCA Kabel

**Netzteil:** 110 - 240V/50, 60Hz; 15 V DC 800mA

**Stromverbrauch:** 4.5 Watt max

**Maße:** 415x100x335 mm (BxHxT)

**Gewicht:** 3.8 kg net

## Dein Einstieg ins Vinylvergnügen

Der T1 EVO bringt für wenig Geld bereits echte HiFi Klangqualitäten. Er glänzt mit hochwertigen Materialien, einem stylischen Aussehen und einem unglaublich lebendigen Sound. Während des umfangreichen Entwicklungsprozesses wurde akribisch darauf geachtet, dass trotz des unglaublichen Preises keine Kompromisse in Sachen Klangqualität gemacht werden.

Das stylische, CNC gefräste Chassis, in Hochglanz Schwarz, matt Weiß & Walnuss erhältlich, enthält keinerlei Plastikteile und wird gänzlich ohne Hohlräume gefertigt, sodass keine unerwünschten Vibrationen im Chassis auftreten können.

Ganz im Sinne dieser Philosophie, ist auch der Plattenteller aus Glas massiv ausgeführt. Im Gegensatz zu Plastik- oder leichten Stahlplattentellern, werden so unerwünschte Resonanzen effektiv unterdrückt. Und schließlich leisten auch die speziell ausgewählten Plattenspielerfüße gute Arbeit, um den T1 EVO von den Umgebungsvibrationen Ihrer HiFi-Anlage zu isolieren.



## Audiophiles Design

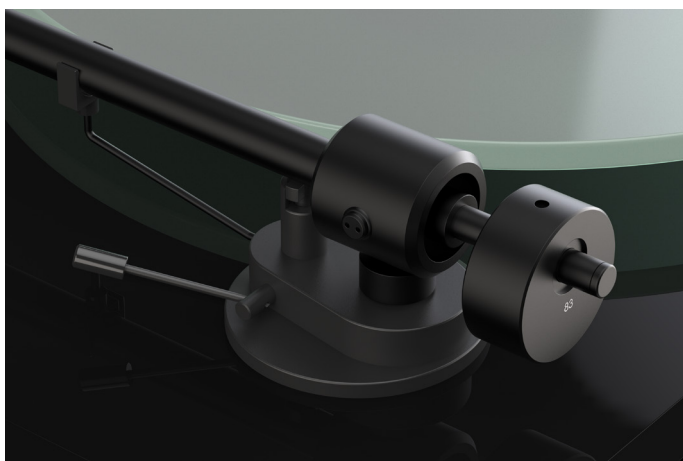
Der Plattenteller des T1 wird per Riemen angetrieben. Dieser überträgt präzise die Antriebskraft auf den neu designten Subteller, welcher wiederum in dem ultra-präzisen 0,001mm Plattentellerlager mit einem gehärtetem Edelschaft in einer Messingbuchse sitzt.

Zusammen mit dem gewählten Motorsystem ist der T1 EVO daher in der Lage, eine reibungslose, resonanzfreie Rotationsplattform für den Tonarm und den Tonabnehmer zu gewährleisten.

Der 8,6" lange Tonarm besteht aus einem einzigen Aluminiumstück und ist mit reibungsarmen Lagern bestückt, so dass die Abtastung stets mit absoluter Präzision erfolgt.

Neben dem sauberen und stilvollen Aussehen verursacht das integrierte Headshell auch keine zusätzlichen Vibrationen und ist eine große Verbesserung gegenüber anderen abnehmbaren, aufgeschraubten oder aufgeklebten Headshells!

Im Lieferumfang ist ein Ortofon OM10 Moving Magnet Tonabnehmer mit elliptischer Diamantnadelspitze enthalten - ein echtes HiFi-Wiedergabesystem, das keine Kompromisse macht.



Im Lieferumfang sind hervorragend abgeschirmte, quasi-symmetrische, niederkapazitive Phono Kabel, welche von Pro-Ject speziell für den Anschluss von Plattenspielern konzipiert wurden, enthalten. Zudem befindet sich auch eine Staubschutzhaube, für zusätzlichen Schutz des T1 EVO und eine Filzmatte, die als weiche Auflagefläche für Ihre Platten dient, im Paket.

Der T1 EVO ist der neue Shooting Star unter den leistbaren Plattenspielern. Die Fertigung in Europa erfolgt in einem Werk mit jahrzehntelanger Tradition im Plattenspielerbau. Genau das macht den T1 EVO zu einem echten HiFi Plattenspieler, der klanglich sowie optisch überzeugt.

