

## Connect it RS

Reiner Silber- und OCC-Leiter mit rhodinierten Kupferanschlüssen und Carbon Gehäuse




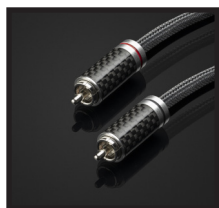
### Line & Phono Kabel:

<b>Leiter:</b>	Reines Silber
<b>Aufbau:</b>	2 x 0,2mm <sup>2</sup>
<b>Kapazität:</b>	71pF (1,23m)
<b>Leiterisolation:</b>	Hochflexibles Zellpolyethylen
<b>Schirmung:</b>	Versilberte OFC Kupfer Helix mit Carbon Untermantel
<b>Mantel:</b>	Spezielles halogenfreies TPE

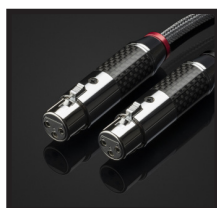
### Lautsprecherkabel:

<b>Leiter:</b>	4x 0,75mm <sup>2</sup> OCC Kupfer
<b>Mantel:</b>	Transparentes PVC

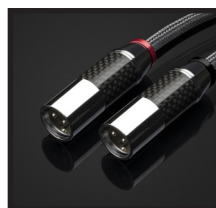
<b>1</b>	Line RS RCA	0,41 / 0,82 / 1,23 / 1,85m	UVP 499,00€ - 799,00€
<b>2</b>	Line RS XLR	0,41 / 0,82 / 1,23 / 1,85m	UVP 550,00€ - 850,00€
<b>3</b>	Phono RS RCA	1,23m	UVP 699,00€
<b>4</b>	Phono RS 5P / RCA	1,23m	UVP 750,00€
<b>5</b>	Phono RS 5P / XLR 	1,23m	UVP 799,00€
<b>6</b>	LS RS	3,0 / 4,0m	UVP 699,00€ / 799,00€



RCA



XLR (f)



XLR (m)



5P



LS

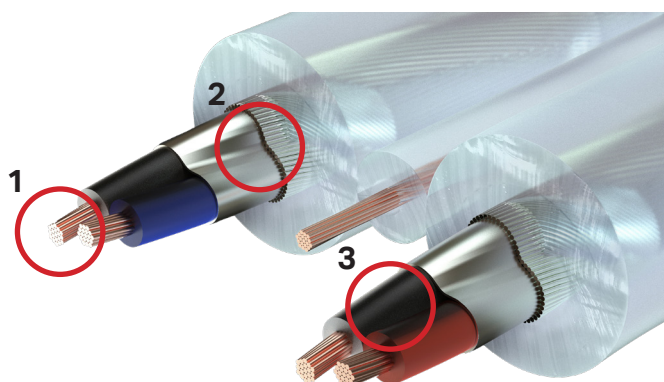
## Die Bedeutung hochwertiger Kabel

Kabel sind nicht in der Lage, den Klang Ihres Soundsystems zu verbessern, aber sie sorgen dafür, dass jedes Detail und jede Information des Signals an übertragen wird. Die Verwendung eines schlechten Kabels kann Ihr gesamtes HiFi-Setup einschränken und definitiv zum Flaschenhals Ihres Klangerlebnisses werden. Man kann es mit Autos vergleichen: Ein Sportwagen mit schlechten Reifen hat immer noch viel Leistung, aber er wird die Leistung nicht auf die Straße bringen können. Gleiches gilt für Soundsysteme. Die besten Plattenspieler, Verstärker usw. benötigen hochwertige Kabel, um ihre volle Leistung zu erbringen.

Unser neues „Connect it“-Kabelsortiment bietet nicht nur verschiedene Anschlussarten & Technologien, sondern auch verschiedene Leiter- & Steckermaterialien.

Mit unserer 30-jährigen Erfahrung im HiFi-Bereich haben wir vier Kabellinien entwickelt, die alle Ihre Anforderungen an analoge Audiosysteme abdecken.

Die „Connect it RS“-Linie bietet unsere echten High-End Kabel hergestellt in Europa!



## Die Physik lügt nicht

Jede Signalübertragungsart stellt spezifische Anforderungen an das Kabel. Von außen kann man das Kabel nicht beurteilen. Ein Standard-Line-Kabel sieht möglicherweise genauso aus wie ein Phono-Kabel, aber beide funktionieren nicht für die jeweils andere Anwendung.

Wir verwenden ausschließlich Leiter aus hochreinem Kupfer und reinem Silber, da diese Materialien eine hochwertige Signalübertragung bieten. Aber nicht nur der Leiter ist wichtig, sondern auch das Dielektrikum, die Abschirmung und die Verarbeitungsqualität selbst.

### 1. Leiter

Für unsere Kabel verwenden wir drei verschiedene Leitermaterialien:

- **OFC (99,9% Reinheit)**
- **OCC (99,999% Reinheit)**
- **Reines Silber**

Silber ist der teuerste, aber auch beste verfügbare Leiter.

### 2. Schirmung

Zum Schutz der Signalleitungen verwenden wir folgende Typen:

- **Kupfer**
- **Kupfer + leitendes TPE**
- **Versilbertes Kupfer + Carbon**

Gerade bei Phonosignalen ist eine hochwertige Abschirmung wichtig.

### 3. Isolation

Das Dielektrikum bestimmt die Kabelkapazität. Technisch gesehen ist Luft das beste Dielektrikum, aber sehr schwierig herzustellen. Wir verwenden Polyethylen, das eine hervorragende Isolierung bietet.

Für DS und RS verwenden wir ein spezielles flexibles Zell-PE, das eine sehr geringe Kabelkapazität bietet.



## Rhodium Carbon - Pures High End

Die „Connect it RS“-Signalkabel verwenden einen reinen Silberleiter für höchste Leitfähigkeit über den gesamten Frequenzbereich. Dadurch bleiben alle musikalischen Informationen erhalten und das Kabel überträgt das Signal völlig neutral und ohne jegliche Verfärbung. Im Vergleich zu Kupfer dämpft Silber die hohen Frequenzen nicht, was zu einem detaillierteren und offeneren Klangbild führt. Besonders bei kleinen Phonosignalen im Millivoltbereich ist die ultraniedrige Kapazität für eine saubere Signalübertragung zwingend erforderlich.

Die Abschirmung erfolgt mit einer mit reinem Silber beschichteten OFC-Helix mit einem kohlenstoff-gesättigten leitfähigen Untermantel, der perfekten Schutz, aber auch große Kabelflexibilität bietet.

Für die Lautsprecherkabel (LS) verwenden wir spezielles hochreines OCC-Kupfer, das im vertikalen Vakuum-Gussverfahren hergestellt wird. Mit diesem speziellen Design können hochreine Kristallkupferdrähte hergestellt werden.

Alle RS-Line-Anschlüsse verfügen über rhodinierte Kupferkontakte und sind von einem nicht leitenden Carbongehäuse abgedeckt.

