



Debut PRO S Balanced

Debut PRO B mit 10" S-Shape Tonarm

UVP 999€ (inkl. MwSt.)

- **NEU** entworfene integrierte Ausgangs-Box
- **NEU** symmetrischer mini XLR Output
- Voreingestellter Pick it S2 C Tonabnehmer
- 10" S-Shape Aluminium Tonarm
- Aluminium Sub-Teller
- Einstellbarer VTA
- Präzisions Aluminiumteller mit TPE Dämpfung
- Motoraufhängung mit verbesserter Dämpfung
- Höhenverstellbare Füße aus Aluminium
- Elektronischer Geschwindigkeitsschalter
- Präzisions Riemenantrieb mit Motorsteuerung
- 8x handlackiertes MDF Chassis
- Semi-symmetrisches Phonokabel mit Metallstecker
- Vergoldete Cinch/RCA Buchsen
- Record Puck E inkludiert
- Staubschutzhaube inkludiert
- Handmade in Europe

Satin: ●

Geschw.: 33, 45/(78) (elektr. Umschaltung)

Antriebsprinzip: Riemenantrieb mit elektr. Steuerung

Plattenteller: 300mm, Druckguss Aluminiumteller mit TPE Dämpfung und Filzmatte

Hauptlager: hochpräzisions Edelstahl-Achse in Bronzebuchse

Wow & flutter: 33: +/-0,16%; 45: +/-0,14%

Geschw. Abweichung: 33: +/-0,40%; 45: +/-0,50%

Signal- Geräuschabstand: 68dB

Tonarm: 10" S-Shape Aluminium; SME Stecker

Effektive Tonarmlänge/-masse: 254 mm / 8 g

Überhang: 16mm

Inkludiertes Zubehör: 15V DC / 0,8A Netzteil, Abdeckhaube, 78RPM Riemen, 7" Singleadapter, Record Puck E

Stromverbrauch: 4W / 0W Standby

Maße: 462 x 145 x 345mm (BxHxT)

Gewicht: 7 kg netto



Perfekt in Form

Unser neuer Debut PRO S Balanced setzt die PRO-Serie mit Stil fort. Wir sind unserer Philosophie gefolgt und haben einen Plattenspieler entwickelt, der das bewusste Musikhören fördert. Die manuellen Bedienelemente laden den Hörer zur Interaktion mit dem Plattenspieler ein. Die musikalische Belohnung folgt der taktilen Erfahrung. Keine unnötigen Schalter, LEDs oder Beschriftungen lenken vom Wesentlichen ab.

Unser neuer S-Shape 10"-Aluminiumtonarm mit dem PRO-typischen CNC-gefrästen Vollaluminium-Präzisionslager eröffnet Ihnen neue Möglichkeiten. Wenn Sie verschiedene Tonabnehmer auf Ihrem Plattenspieler verwenden möchten, ist unser Debut PRO S Balanced mit SME-Anschluss genau das Richtige für Sie. Da der Tonarm voll justierbar ist, können Sie noch tiefer in den Klang des Plattenspielers eindringen und experimentieren. Es gibt keine Grenzen!

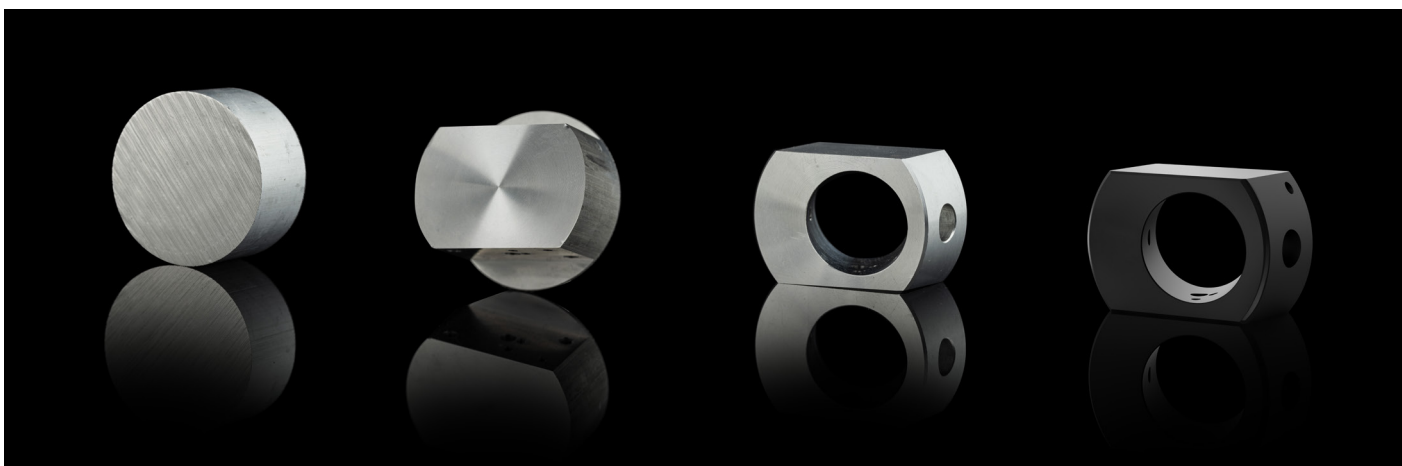
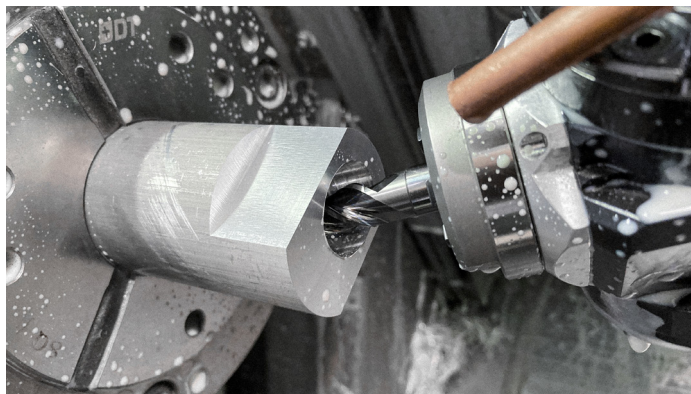
Der Debut PRO S Balanced wird in Europa aus hochwertigen Materialien handgefertigt. Seine komplett schwarz satinierten Teile machen diesen Plattenspieler zu einem Blickfang in jedem Wohnzimmer.

CNC Aluminium-Metall Teile

Werfen Sie einen genaueren Blick auf unseren neuen Debut PRO S Balanced. Sie werden keine Hohlräume oder Kunststoffteile finden. Wir verwenden ausschließlich hochwertige Aluminiumteile, um die bestmögliche Klangqualität zu gewährleisten.

Die präzisen CNC-Frästeile sind optisch perfekt aufeinander abgestimmt und verhelfen dem Debut PRO S Balanced zu seinem modernen, schlichten und beispiellosen Design.

Die satinschwarze Lackierung der Aluminiumteile ergibt ein wunderschönes, herausragendes Finish.



10" Aluminium S-Shape Tonarm

Dieser Aluminium-Tonarm sorgt für eine hervorragende Dämpfung und die Länge von 10" ermöglicht eine perfektes Abtasten der Schallplattenrinne mit minimalem Spurfehler, insbesondere zu den inneren Rillen hin.

Im Vergleich zu einem geraden Tonarm erhöht sich durch die S-Form die effektive Masse des Tonarms, was ideal ist, wenn man auf schwerere MC-Tonabnehmer aufrüsten möchte.



Einstellbarer VTA & Azimut

Mit dem neuen Tonarm des Debut PRO S Balanced können sowohl der Azimut als auch die Tonarmhöhe (VTA) eingestellt werden. Die Tonarmhöhe kann durch Lösen der beiden Madenschrauben stufenlos eingestellt werden.

Diese Einstellungen des Debut PRO S Balanced geben Ihnen die Möglichkeit, den Tonarm anzupassen, so dass Sie verschiedene Matten oder Tonabnehmer verwenden können, und dabei immer die beste Klangqualität zu erzielen.



Immer die perfekte Drehzahl

Die mit Präzision elektronisch gesteuerte Geschwindigkeit garantiert die genauesten und stabilsten Drehzahlen. Die Geschwindigkeit kann mit dem Kippschalter einfach umgestellt werden. Mit dem mitgelieferten Rundriemen für 78 U/min können Sie auch Ihre Schellackplatten anhören.

Mit dem diamantgeschliffenen Aluminium Sub-Teller können wir eine erhöhte Drehzahlgenauigkeit gewährleisten. Außerdem wird dem gesamten Plattenteller und Antriebssystem mehr Masse hinzugefügt, was zu einer zusätzlichen Dämpfung von Geräuschen und unerwünschten Resonanzen führt.



Der bedämpfte Plattenteller

Der Aluminium-Plattenteller wird mittels Druckgussverfahren hergestellt und in einem weiteren Arbeitsschritt nochmals nachbearbeitet und präzisionsgewichtet um einen perfekten Plattenteller zu erhalten.

Das schwere Aluminium Plattenteller besitzt einen Ring aus TPE (thermoplastisches Elastomer) an der Innenseite welcher hilft Resonanzen vollständig zu dämpfen und damit die Gleichlaufschwankungen minimiert.

Hochwertiges Phonokabel

Kabel können den Klang Ihres Soundsystems nicht verbessern, aber sie sorgen dafür, dass jedes Detail und jede Information des Signals an das entsprechende Empfangsgerät übertragen wird.

Das mitgelieferte Connect it Phono E RCA ist ein hochwertiges, für Phono optimiertes Kabel. Wir haben uns auf hochwertige Kernmaterialien wie einen Kupferleiter konzentriert, um eine verlustfreie Signalübertragung zu gewährleisten.

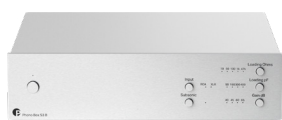
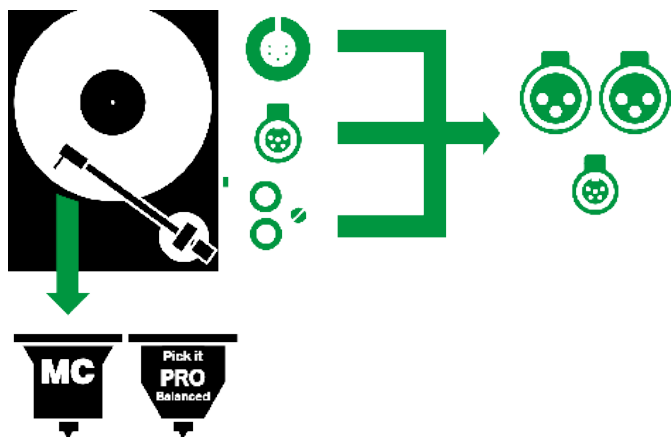
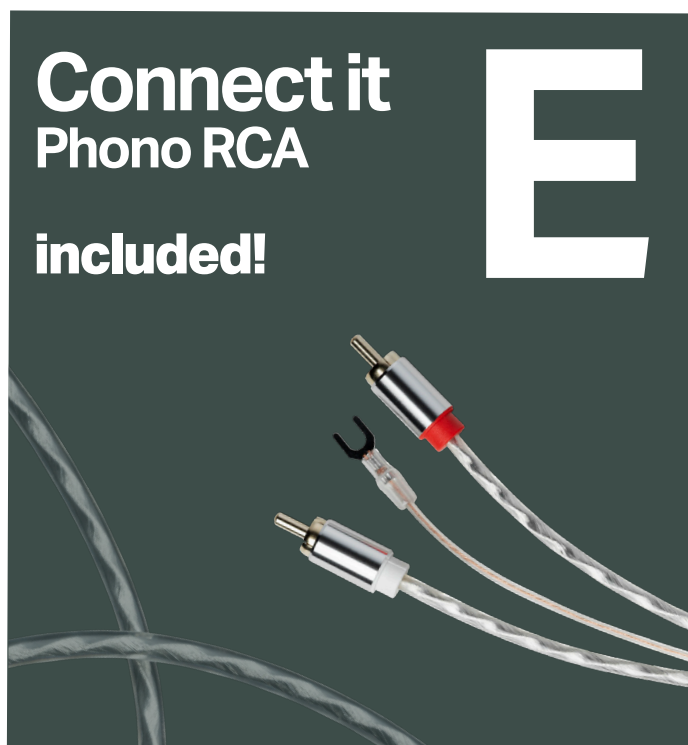
Upgrade zu TRUE BALANCED



Nutzen Sie die symmetrische Konfiguration, um das volle Potenzial auszuschöpfen! Holen Sie sich jetzt Ihr True Balanced-Kabel!

Kontaktieren Sie Ihren Händler oder gehen Sie zu:

www.project-audio.com/connect-it-cables



Phono Box S3 B



Phono Box DS3 B

Die True Balanced Technologie

Phonosignale haben eine 1000-mal geringere Spannung als normale CD-, Streaming- oder Line-Level-Signale. Aus diesem Grund benötigen Sie einen Phono-Vorverstärker, um das Signal zu verstärken und es für Ihren „normalen“ Verstärker nutzbar zu machen.

Heutzutage stören elektromagnetische Felder Plattenspieler. Die Ursachen sind drahtlose Netzwerke und zahlreiche elektronische Geräte im Haushalt. Das Cinch-Kabel zwischen Ihrem Plattenspieler und Ihrem Verstärker ist anfällig dafür, unterwegs Rauschen aufzunehmen. Dieser sogenannte „Elektrosmog“ kann das winzige Phonosignal stören und Ihrer Musik Rauschen hinzufügen.

Symmetrische Audioverbindungen sind bei professionellen Musikern, Aufnahmestudios und bei Live-Konzerten Standard. Eine stabile und störungsfreie Verbindung ist unerlässlich, da diese Signale, insbesondere Mikrofonsignale, stark verstärkt werden.

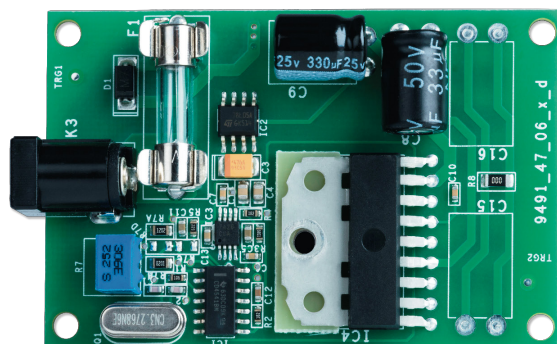
Dasselbe gilt für die Verbindung von Ihrem Plattenspieler zum Phono-Vorverstärker. Der wesentliche Vorteil einer symmetrischen Verbindung ist ihre Fähigkeit, aufgenommenes Rauschen und Störungen zu unterdrücken.

**Um unsere True Balanced Connection zu verwenden, muss Ihr Debut PRO S Balanced mit einem MC-Tonabnehmer oder Pick it PRO Balanced ausgestattet sein.*

Premium DC/AC-Stromgenerator

In allen unseren Plattenspielern verwenden wir ein „billig aussehendes“ Schaltnetzteil. Wir machen das, da im Inneren des Plattentellers ein präziser, gleichstrombetriebener Wechselstromgenerator verwendet wird, der den Motor antreibt.

Damit erzeugen wir eine völlig saubere neue Sinuswelle. Dies garantiert eine sehr saubere Versorgung, die zu weniger Motorvibrationen und damit zu einer präziseren Klangwiedergabe führt.



Das Upgrade für Ihr Phono-Setup

Für Ihr Phono-Setup ist eine saubere und stabile Stromversorgung erforderlich. Das mitgelieferte Netzteil ist bereits eine gute Basis, wir wollen aber noch weiter gehen.

Die Power Box S3 Phono versorgt den Debut PRO S Balanced und einen Pro-Ject Phono-Vorverstärker mit Strom. Seine beiden Ausgänge sind speziell für den Betrieb von Pro-Ject-Plattenspielern und Phono-Vorverstärkern konzipiert.

Die hochentwickelte Gleichstromfilterung kann einen dramatischen Einfluss auf die Klangqualität haben.

Zusätzlich zu den Klangverbesserungen bietet die Power Box S3 Phono ihren Benutzern auch eine sauberere Kabellösung, die Netzteil- und Kabelsalat vermeidet.

