



spare parts  
availability  
guaranteed



# E1.2 Phono

Manueller Audiophiler Plug & Play Einsteiger Plattenspieler

UVP 359 € (inkl. MwSt.)

Farboptionen:   

- **NEU** mit hochwertigem Phono Vorverstärker
- **NEU** 730 g schwerer Aluminium-Druckguss-Teller
- **NEU** vorjustierter Pick it MM E Tonabnehmer
- Glasfaserverstärkter ABS-Subteller
- Audiophiler Tonarm
- Steife, carbonverstärkte Headshell
- Gedämpfter Gleichstrommotor
- Elektronische Drehzahlumschaltung 33/45 U/min
- 8,6-Zoll-Tonarm mit Aluminiumrohr
- Riemenantrieb unter dem Plattenteller
- Hochwertiges Phonokabel (1,23 m)
- Staubschutzhülle inklusive
- 25 Jahre Ersatzteilverfügbarkeit garantiert
- Handgefertigt in Europa

**Drehzahlen:** 33, 45 (elektronische Umschaltung)

**Drehzahlschwankung:** 33: +/-0,23%; 45: +/-0,21%

**Drehzahlabweichung:** 33: +/-0,7%; 45: +/-0,6%

**Signal- Geräuschabstand:** 65dB

**Effektive Tonarmlänge/-masse:** 8,6" (218,5 mm) (7g)

**Überhang:** 22,0mm

**Hauptlager:** Edelstahl-Achse in Bronz Buchse

**Inkludiertes Zubehör:** 15V DC / 0,8A Netzteil, Abdeckhaube, 7" Singleadapter

**Stromverbrauch:** 4,5W

**Dimensions:** 420 x 112 x 330mm (B x H x T)

**Gewicht:** 3,6 kg net

**E1.2 Phono Vorverstärker:**

**Eingangsimpedanz:** 47 kΩ / 100 pF

**RIAA-Entzerrungsgenauigkeit:** 20 Hz–20 kHz / +/- 0,5 dB

## E1.2: Ein Plattenspieler für alle

Der E1.2 ist die nächste Generation der E-Line-Plattenspieler. Er bietet ein großartiges Klangerlebnis für kleines Geld und wird in Europa handgefertigt.

Unser Plug-and-Play-Design mit voreingestellter Auflegekraft und Anti-Skating-Funktion, die unsere erfahrenen Techniker im Werk vornehmen, ermöglicht Ihnen die optimalen Einstellungen für Ihren Plattenspieler.



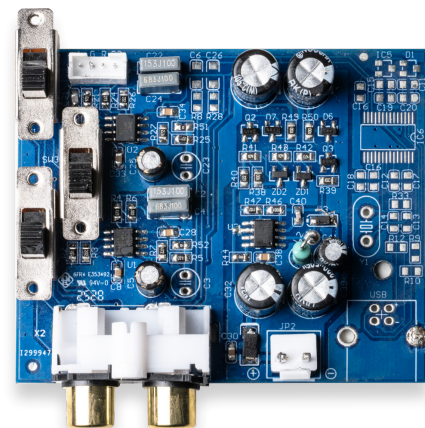
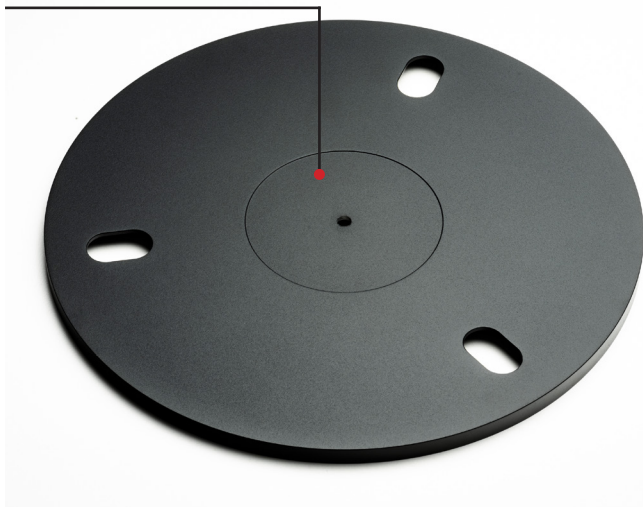
**Hochwertiger, umschaltbarer Phono-Vorverstärker für eine saubere und präzise Signalverstärkung mit vergoldetem RCA-Ausgang.**



## Hochwertiger Phono-Vorverstärker

Während viele günstige Plattenspieler auf eine einfache Phono-Vorstufe mit einem einzigen Chip setzen, verfügt dieses Modell über einen echten, hochwertigen Phono-Vorverstärker für eine überlegene Signalverarbeitung. Die fortschrittliche Schaltungstechnik minimiert Rauschen und Verzerrungen und bewahrt so die Klangfülle und Detailtreue. In Kombination mit vergoldeten Cinch-Ausgängen und einem zuschaltbaren Phono-Vorverstärker bietet er Flexibilität und erstklassige Audioqualität für Gelegenheits- und anspruchsvolle Musikliebhaber.

Vertiefter Bereich für Plattenlabel



## NEU: Plattenteller aus Aluminium

Wir haben den ABS-Hauptteller des E1 entfernt und durch einen neu entwickelten Aluminiumteller ersetzt. Der neue 730g schwere Aluminium-Druckguss-Hauptteller bietet eine ideale, resonanzarme Plattform für Ihre Schallplatte. Für eine perfekte Wiedergabe wird der Teller in einem zusätzlichen Schritt überarbeitet und präzise ausgewuchtet, um eine gleichmäßig rotierende Platte zu gewährleisten.

Diese signifikante Verbesserung verbessert nicht nur die Rotationsstabilität, sondern steigert auch die akustische Gesamtleistung durch Minimierung unerwünschter Vibrationen und Resonanzen. Die zusätzliche Masse des Aluminiums sorgt für eine konstante Geschwindigkeit und bietet eine stabilere Basis für die Schallplatte, wodurch die Nadel präziser abtastet.

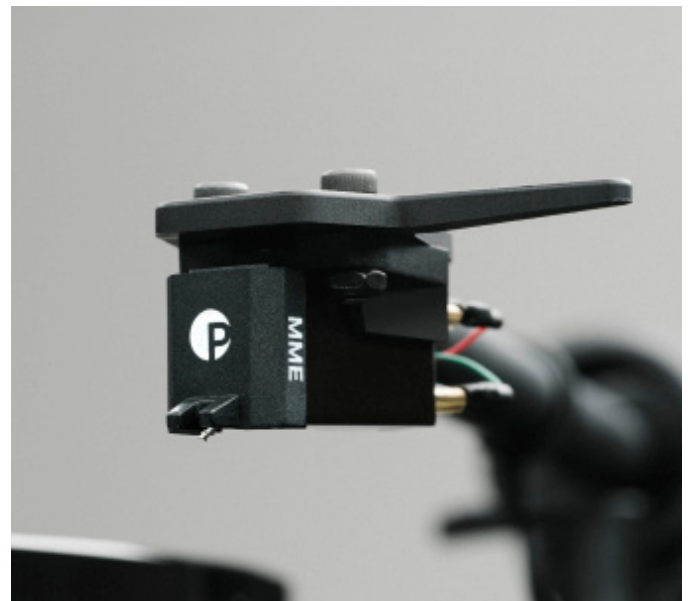
## NEU: Premium Pick it MM E

Der Tonabnehmer ist eines der klangprägendsten und klangkritischsten Bauteile eines Plattenspielers. Er wandelt die Rillen einer Schallplatte in ein elektrisches Signal um. Dieses Signal bestimmt die Grundqualität der Musikwiedergabe.

Das Pick it MM E verwendet ein massearmes System mit einem Miniatur-Neodym-Generatormagneten. Die geringere Trägheit führt zu einer deutlich verbesserten Abtastgenauigkeit.

Die konische Diamantspitze sorgt für eine warme und gleichmäßige Klangwiedergabe in hoher Qualität mit geringem Hintergrundrauschen.

Das gedämpfte ABS-Gehäuse reduziert vibrationsbedingte Verfärbungen effektiv auf ein verschwindendes Niveau.



## Präzisions-Tonarm

Der Tonarm des E1.2 ist auf herausragende Leistung ausgelegt und wurde im Werk fachmännisch eingestellt, sodass Sie sofort loslegen können. Kein Werkzeug, kein Rätselraten – einfach anschließen und loslegen.

Das Herzstück ist eine schwere kardanische Aufhängung, die für zuverlässige Spurführung und hohe Klangstabilität sorgt. Das spielfreie Präzisionslagersystem sorgt für sanfte Bewegungen und sauberen Klang.

Wir haben eine carbonverstärkte, extrem steife Headshell hinzugefügt, um Vibrationen zu reduzieren. Das übergroße Gegengewicht ist näher an den beweglichen Teilen platziert und verbessert so Balance und Spurführung für detailreichere Wiedergabe und Basswiedergabe.

## Präzisions Tonarm-Spitzenlager



TPE entkoppeltes Gegengewicht

## Präzise Handwerkskunst

Der Sockel ist die Grundlage für eine hervorragende Wiedergabe – und wir haben uns besonders viel Mühe gegeben, um ihn perfekt zu machen. Das CNC-gefräste Chassis aus einer starren Verbundfaser ist sorgfältig konstruiert und weist keine Hohlräume auf. Diese solide, resonanzarme Konstruktion eliminiert unerwünschte Vibrationen und sorgt für eine klare und kraftvolle Musikwiedergabe.

Der Sockel ist in Hochglanzschwarz, Satinweiß oder Walnuss erhältlich und sieht in jeder Umgebung fantastisch aus. Die klaren Linien und hochwertigen Oberflächen spiegeln die Qualität wider, die man bei High-End-Modellen findet, und machen ihn zu einem wunderschönen Blickfang.



### Keine Hohlräume

Kein Platz für unerwünschte Resonanzen und Vibrationen



### DämpfungsfüÙe

Entkoppeln den Plattenspieler und sorgen Sie für einen stabilen Stand



### 33 / 45 U/min

Ändern Sie die Geschwindigkeit mit nur einem Knopfdruck



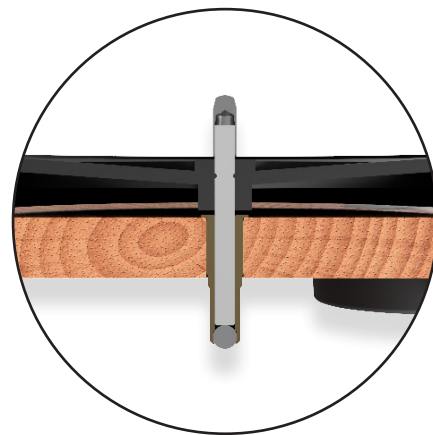
### Hochwertiges Kabel

OFC-Kupferkabel mit vergoldeten Cinch-Steckern



### Präzisions-Subteller

Glasfaserverstärkter Präzisions-ABS-Subteller



### Premium-Hauptlager

Edelstahlachse und Kugel in Bronzebuchse