



Elliptische Nadel

Pick it MC2

Sanfter Klang und feine Artikulation

UVP 399 € (inkl. MwSt.)

- **NEU** Einsteiger Pick it MC-Tonabnehmer
- **NEU** Tonabnehmerdesign von Pro-Ject Audio
- Elliptische Nadel montiert auf einem Alu Cantilever
- Neodymium N40H Magnet
- Quadratische Generatorspule
- Detailliertere Klangwiedergabe
- Verbessertes Frequenzgang
- 6N OFC-Wicklungen aus reinem Kupfer
- Genre Allrounder
- Resonanzoptimiertes ABS-Gehäuse
- Einfache und schnelle Montage
- 1/2-Zoll Befestigung
- Gewindelöcher für einfache Montage ohne Muttern

Tonabnehmer Typ: MC (Moving-Coil)

Ausgangsspannung bei 1 kHz: 0,4 mV (3,54 cm/sec)

Übersprechdämpfung bei 1kHz: >27 dB

Abtastfähigkeit bei 315 Hz: 70 µm

Dynamic compliance: 15 µm/mN

Übertragungsbereich: 20 - 20 000 Hz +/- 1dB

Abtastdiamant: Elliptisch auf Alu Cantilever

Auflagekraftbereich: 1,7 - 2,1 g (mN)

Empf. Auflagekraft: 1,9 g (mN)

Vertikaler Abtastwinkel: 22°

Empf. Abschlusswiderstand: 50-200 Ω

Gewicht: 5 g

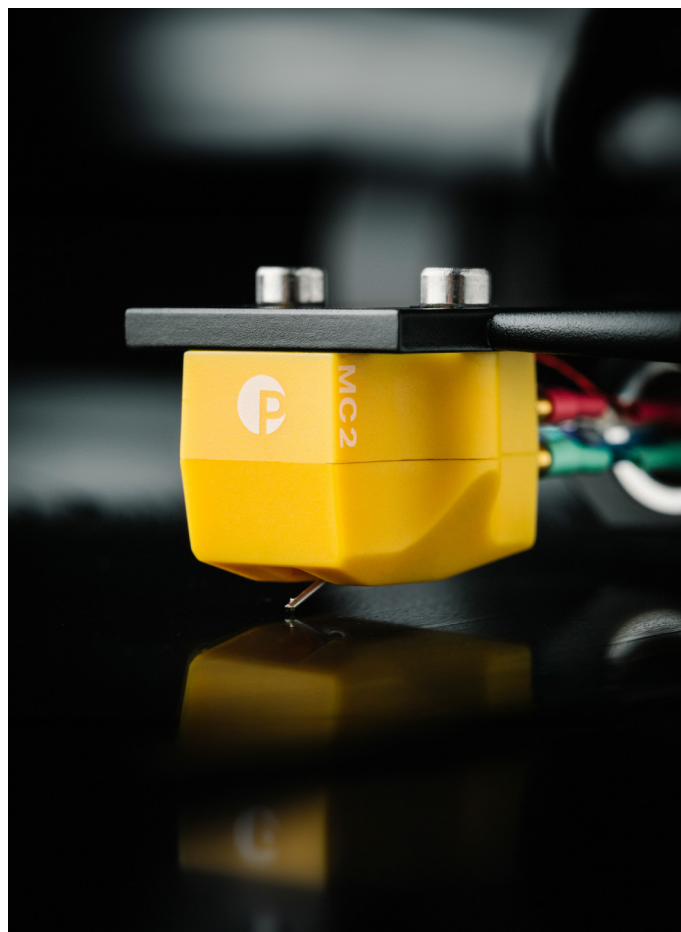
Erschwinglicher HiFi-Sound

Während unserer Forschung und Entwicklung für unsere True Balanced-Plattenspieler und Phono-Vorstufen haben wir die Bedeutung von MC-Tonabnehmern für Klang und mechanische Perfektion erkannt. Nur mit MC-Tonabnehmern kann man die technischen Vorteile einer symmetrischen Verbindung in Bezug auf Dynamik und Klangbühne voll ausschöpfen.

Leider ist die Herstellung von MC-Tonabnehmern viel aufwändiger und teurer als MM-Tonabnehmer. Unser Ziel ist es immer, echtes HiFi-Stereo erschwinglich zu machen. Das Ergebnis war der Pick It MC2.

Die sehr leichte Nadel-/Spulenbaugruppe eines Moving-Coil-Tonabnehmers ermöglicht einen viel breiteren Frequenzbereich und ein verbessertes Impulsverhalten. Dies bedeutet eine detailliertere Wiedergabe und Auflösung von Signalen mit niedrigem Pegel.

Die niedrigere Quellimpedanz bedeutet eine geringere Empfindlichkeit gegenüber äußeren Einflüssen. Aufgrund der geringeren Ausgangsspannung wird jedoch eine hochwertige Phono-Vorstufe empfohlen.



Frische & lebendige Klangwiedergabe

Dieses brandneue Tonabnehmersystem verwendet einen elliptischen Diamanten auf einem Alu-Nadelträger, der Ihnen im Vergleich zum Pick it MC1 einen satteren Ton und subtilere Details bietet. Mit einem MC-Tonabnehmersystem profitieren Sie im Vergleich zu MM-Systemen von verbesserter Klangklarheit, Stereoabbildung und Transparenz. Das Gehäuse besteht aus resonanzoptimiertem ABS, was zu einem Gewicht von etwa 5 Gramm führt. Mit seiner mittleren Nachgiebigkeit funktioniert es perfekt mit den meisten Plattenspielern der Einstiegs- bis Mittelklasse.

Auf der Suche nach den besten japanischen Komponenten für die kritischsten Teile wie Diamant und Nadelträger konnten wir einen hervorragenden, erschwinglichen Motor finden, den wir in unser selbst entworfenes und hergestelltes resonanzfreies Gehäuse einbauen. Nach 1,5 Jahren Feinabstimmung und vielen Hör- und Testphasen sind wir stolz, dieses großartige MC-Tonabnehmersystem jetzt anbieten zu können.

