



STREAM BOX S2

Kompakter Multiroom Streamer

UVP: 299€ (inkl. MwSt.)

- 24/192 Streaming-Gerät
- Spotify, TIDAL Unterstützung
- Tuneln, iHeartRadio Internetradio
- UPnP, DLNA Unterstützung
- Multiroom + Stereo-Paar Modus
- ESS9023 DAC
- WAV, ALAC, FLAC, MP3, APE, AAC
- 3.5mm Line Input
- Fixer, variabler Analog- & optischer Digitalausgang
- WiFi 802.11 b/g/n
- Aluminium/Metall Sandwich Gehäuse in silber oder schwarz
- Neue Steuerungs-App „Pro-Ject Stream S2“ (iOS/Android)

Farboptionen:



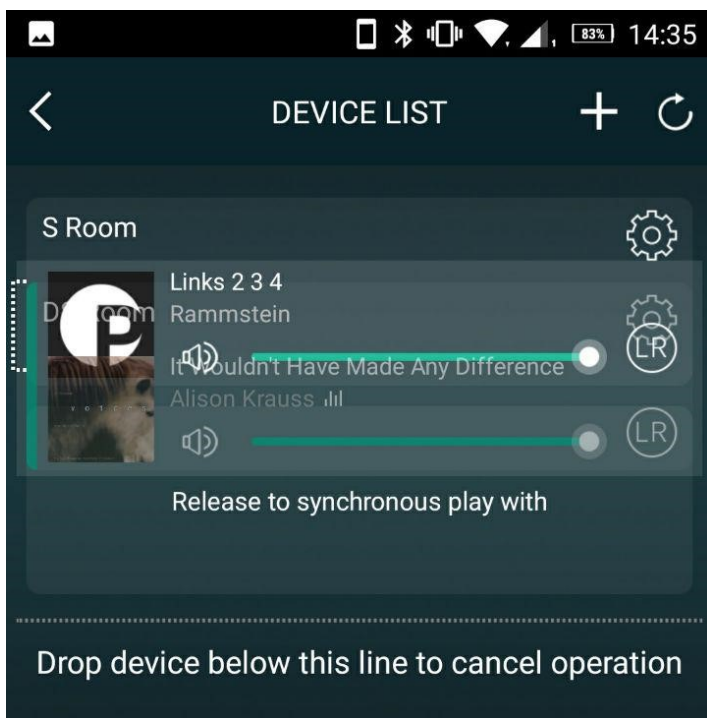
Audio Formate	MP3, FLAC, WAV, ALAC, APE, AAC
Internetradio	Tuneln, iHeartRadio
Streaming-Services	TIDAL, Spotify
Unterstützte Protokolle	UPnP, DLNA
Eingänge	1 x USB A, Netzwerk (Ethernet, WiFi), 1 x 3.5 mm (Line-In)
Ausgänge	1 x RCA (fixiert) 1 x 3.5 mm (variabel) 1 x optisch (S/PDIF)
WiFi Standards	WiFi 802.11 b/g/n
Steuerbar über	App "Pro-Ject Stream S2"
Gewicht	375 g (ohne Netzteil)
Abmessungen (BxHxT)	105 x 37 x 105 mm

Stream Box S2: klein, kompakt und fortgeschritten

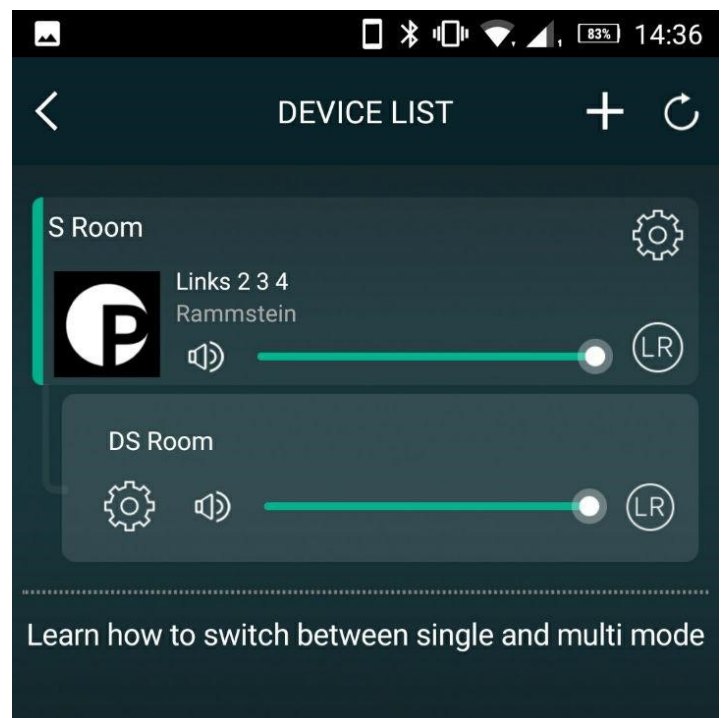
Stream Box S2 ist unser bis dato preisgünstigster Streamer. Der derzeitige Markt wird von drahtlosen Streamern nahezu überflutet. Die meisten Hersteller fokussieren sich auf eine gute App und vergessen dabei, dass die Tonqualität vom DAC und der analogen Ausgangsstufe abhängig ist. Pro-Ject produziert mitunter die besten Mikro high-end Verstärker, wie die Stereo Box S2 oder die MaiA S2, die derzeit am Markt verfügbar sind.

Aus diesem Grund haben wir einen passenden Streamer mit der Tonqualität der genannten Verstärker entwickelt. Er ist sehr einfach per App zu bedienen und hat alle Funktionen, die man sich von einem modernen Streamer erwartet. Die Multiroom Funktion erlaubt es Ihnen mehrere Stream Box S2 Geräte miteinander zu verknüpfen und so mehrere Räume gleichzeitig mit hochauflösender Musik mit Datenraten von bis zu 24bit / 192 kHz zu versorgen. Zusätzlich können zwei Geräte auch als Stereo-Paar verwendet werden (jeweils 1 Gerät für den linken/rechten Kanal).

Andere Multiroom Geräte, die eine Vielzahl an Zonen ermöglichen, reduzieren die Audioqualität auf höchstens MP3 Format. Bei der Stream Box S2 wird das Multiroom Streaming hingegen auf CD Qualität (16 Bit/ 44.1 kHz) durchgeführt. Durch diese hohe Qualität fallen große Datenmengen an, darum sind die Zonen auf 10 bzw. 6 Zonen (Ethernet bzw. Wi-Fi) limitiert, um eine unterbrechungsfreie Übertragung zu garantieren.



Drag & Drop einzelne Stream Box S2



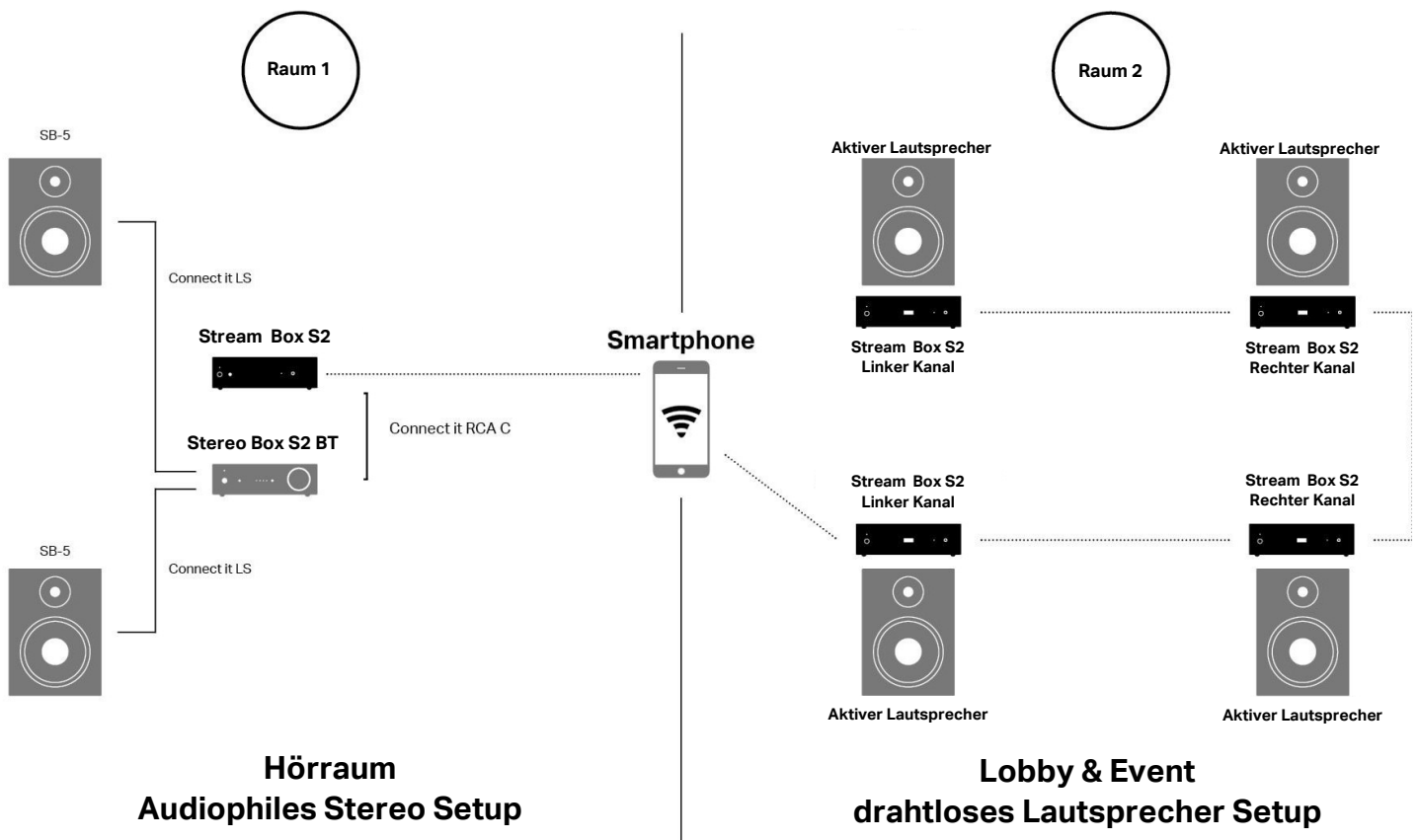
Gekoppelte Multiroom Stream Box S2

Multiroom In-App Konfiguration: Ziehen Sie einzelne Stream Box S2 per Drag & Drop übereinander, um sie zu koppeln und gleichzeitig dieselbe Musik in verschiedenen Räumen abzuspielen! Bonusfunktionen: Regeln Sie die Lautstärke gemeinsam oder einzeln und konfigurieren Sie die Zuweisungen für den linken und rechten Kanal.



Sie haben unter anderem die Möglichkeit aus aktiven Lautsprechern kabellose, wie in der Grafik, zu machen. Sie müssen dafür einfach je eine Stream Box S2 mit einem Lautsprecher verbinden und können diese dann separat mit der App steuern. Das ermöglicht Ihnen eine enorme Flexibilität, wenn Sie größere Räume mit Musik beschallen wollen und sich keine Gedanken über lange Kabel machen müssen.

Mögliche Setups



Drei unterschiedliche Ausgänge erlauben eine flexible Integration in unterschiedliche Heimanlagen. Ein fixer Line-Level Cinch Ausgang kann an einen Vorverstärker und ein variabler 3.5mm Klinkeausgang an aktive Lautsprecher angeschlossen werden. Mit dem optischen Digitalausgang kann ein externer D/A-Wandler versorgt werden. Stream Box S2 unterstützt eine Vielzahl an Musik-Services wie Spotify, Tidal, Tuneln und mehr. Die speziell entwickelte App „Pro-Ject Stream S2“ ermöglicht eine bequeme und einfache Steuerung des Geräts vom Smartphone oder Tablet (iOS und Android).

